



ПАСПОРТ ДОСТУПНОСТИ
объекта социальной инфраструктуры
№ 07/2017

1. Общие сведения об объекте

- 1.1. Наименование (вид) объекта МАОУ «Платошинская средняя школа»
 - 1.2. Адрес объекта 614545, Пермский край, Пермский район, Платошинское сельское поселение, с. Платошино ул. Владимирова 27
 - 1.3. Сведения о размещении объекта:
 - отдельно стоящее здание 3 этажей, 2747,4 кв. м
 - наличие прилегающего земельного участка 24000 кв. м
 - 1.4. Год постройки здания 1976г, последнего капитального ремонта 2017
 - 1.5. Дата предстоящих плановых ремонтных работ: текущего 2018, капитального - нет.
- сведения об организации, расположенной на объекте
- 1.6. Название организации (учреждения), (полное юридическое наименование - согласно Уставу, краткое наименование) _муниципальное автономное образовательное учреждение «Платошинская средняя школа», МАОУ «Платошинская средняя школа»
 - 1.7. Юридический адрес организации (учреждения) 614545, Пермский край, Пермский район, с. Платошино, ул. Владимирова 27
 - 1.8. Основание для пользования объектом оперативное управление.
 - 1.9. Форма собственности: государственная.
 - 1.10. Территориальная принадлежность: муниципальная
 - 1.11. Вышестоящая организация (наименование): Управление образования администрации образования «Пермский муниципальный район»
 - 1.12. Адрес вышестоящей организации, другие координаты 614506, Пермский край, Пермский район, д.Кондратово, ул. Камская 5Б

2. Характеристика деятельности организации на объекте (по обслуживанию населения)

- 2.1. Сфера деятельности (здравоохранение, образование, социальная защита, физическая культура и спорт, культура, связь и информация, транспорт, жилой фонд, торговля и сфера услуг, другое): образования
- 2.2. Виды оказываемых услуг: Основное общее и среднее (полное) общее образование
- 2.3. Форма оказания услуг: (на объекте, с длительным пребыванием, в т.ч. проживанием, на дому, дистанционно) : на объекте
- 2.4. Категории обслуживаемого населения по возрасту: (дети, взрослые трудоспособного возраста, пожилые; все возрастные категории): дети
- 2.5. Категории обслуживаемых инвалидов: с нарушениями умственного развития.
- 2.6. Плановая мощность: посещаемость (количество обслуживаемых в день), 383 вместимость, пропускная способность: 450
- 2.7. Участие в исполнении ИПР инвалида, ребенка-инвалида- нет

3. Состояние доступности объекта

3.1. Путь следования к объекту пассажирским транспортом (описать маршрут движения с использованием пассажирского транспорта): 748, 747. наличие адаптированного пассажирского транспорта к объекту: нет.

3.2. Путь к объекту от ближайшей остановки пассажирского транспорта:

3.2.1. расстояние до объекта от остановки транспорта: 100 м

3.2.2. время движения (пешком) 3 минуты.

3.2.3. наличие выделенного от проезжей части пешеходного пути: да

3.2.4. Перекрестки: нерегулируемые; регулируемые, со звуковой сигнализацией, таймером: нет

3.2.5. Информация на пути следования к объекту: акустическая, тактильная, Визуальная: нет

3.2.6. Перепады высоты на пути: нет

Их обустройство для инвалидов на коляске: да

3.3. Организация доступности объекта для инвалида - формы обслуживания *

№ п/п	Категория инвалидов (вид нарушения)	Вариант организации доступности объекта (формы обслуживания) *
1	Все категории инвалидов и МГ	ДУ
	в том числе инвалиды:	
2	передвигающиеся на креслах-колясках	ДУ
3	с нарушениями опорно-двигательного аппарата	ДУ
4	с нарушениями зрения	ДУ
5	с нарушениями слуха	ДУ
6	с нарушениями умственного развития	ДУ

* - указывается один из вариантов: «А», «Б», «ДУ», «ВНД».

3.4. Состояние доступности основных структурно-функциональных зон

№ п/п	Основные структурно-функциональные зоны	Состояние доступности, в том числе для основных категорий инвалидов **
1	Территория, прилегающая к зданию (участок)	ДП-В
2	Вход (входы) в здание	ДП-В
3	Путь (пути) движения внутри здания (в т.ч. пути эвакуации)	ДУ
4	Зона целевого назначения здания (целевого посещения объекта)	ДУ
5	Санитарно-гигиенические помещения	ДЧ-В
6	Система информации и связи (на всех зонах)	ДУ
7	Пути движения к объекту (от остановки транспорта)	ДП-В

** Указывается: ДП-В - доступно полностью всем; ДП-И (К, О, С, Г, У) - доступно полностью избирательно (указать категории инвалидов); ДЧ-В - доступно частично всем; ДЧ-И (К, О, С, Г, У) - доступно частично избирательно (указать категории инвалидов); ДУ - доступно условно, ВНД - временно недоступно.

3.5. ИТОГОВОЕ ЗАКЛЮЧЕНИЕ о состоянии доступности объекта социальной инфраструктуры: ДУ

4. Управленческое решение

4.1. Рекомендации по адаптации основных структурных элементов объекта

№ п/п	Основные структурно-функциональные зоны объекта	Рекомендации по адаптации объекта (вид работы) *
1	Территория, прилегающая к зданию (участок)	Не нуждается
2	Вход (входы) в здание	Не нуждается
3	Путь (пути) движения внутри здания (в т.ч. пути эвакуации)	Ремонт текущий
4	Зона целевого назначения (целевого посещения объекта)	Не нуждается
5	Санитарно-гигиенические помещения	Ремонт текущий
6	Система информации на объекте (на всех зонах)	Ремонт текущий
7	Пути движения к объекту (от остановки транспорта)	Ремонт текущий
8.	Все зоны и участки	Не нуждается

----ремонт текущий-----

* - указывается один из вариантов (видов работ): не нуждается; ремонт (текущий, капитальный); индивидуальное решение с ТСР; технические решения невозможны - организация альтернативной формы обслуживания.

4.2. Период проведения работ: 2018

в рамках исполнения: плана финансово хозяйственной деятельности учреждения на 2018г.

4.3 Ожидаемый результат (по состоянию доступности) после выполнения работ по адаптации: полная доступность

Оценка результата исполнения программы, плана (по состоянию доступности) __

4.4. Для принятия решения, не требуется согласование

Имеется заключение уполномоченной организации о состоянии доступности объекта (наименование документа и выдавшей его организации, дата),
прилагается: нет

4.5. Информация размещена (обновлена) на Карте доступности Пермского края, дата: нет
(наименование сайта, портала)

5. Особые отметки

Паспорт сформирован на основании:

1. Анкеты (информации об объекте) от «__» _____ 20__ г.

2. Акта обследования объекта: № акта _____ от «__» _____ 20__ г.



АКТ ОБСЛЕДОВАНИЯ
объекта социальной инфраструктуры
К ПАСПОРТУ ДОСТУПНОСТИ
объекта социальной инфраструктуры
№ 1

Платошинское сельское поселение, с. Платошино, ул. Владимирова, 27 «Платошинская средняя школа» «9» 10 2018 г.

1. Общие сведения об объекте

- 1.1. Наименование (вид) объекта MAOY «Платошинская средняя школа»
- 1.2. Адрес объекта _614545, Пермский край, Пермский район, с. Платошино, ул. Владимирова 27
- 1.3. Сведения о размещении объекта:
 - отдельно стоящее здание: 3 этажей. 2747,4 кв. м
 - наличие прилегающего земельного участка: 24000 кв. м
- 1.4. Год постройки здания 1976, последнего капитального ремонта 2017
- 1.5. Дата предстоящих плановых ремонтных работ: текущего 2018, Капитального нет.
- 1.6. Название организации (учреждения), (полное юридическое наименование - согласно Уставу, краткое наименование): муниципальное автономное образовательное учреждение «Платошинская средняя школа», MAOY «Платошинская средняя школа»
- 1.7. Юридический адрес организации (учреждения) 614545, Пермский край, пермский район, с. Платошино, ул. Владимирова 27

2. Характеристика деятельности организации на объекте

Дополнительная информация: образовательная деятельность

3. Состояние доступности объекта

- 3.1. Путь следования к объекту пассажирским транспортом (описать маршрут движения с использованием пассажирского транспорта: 747, 748. наличие адаптированного пассажирского транспорта к объекту : нет
- 3.2. Путь к объекту от ближайшей остановки пассажирского транспорта:
 - 3.2.1. расстояние до объекта от остановки транспорта: 100м
 - 3.2.2. время движения (пешком): 3 минут
 - 3.2.3. наличие выделенного от проезжей части пешеходного пути: да
 - 3.2.4. Перекрестки: нерегулируемые; регулируемые, со звуковой сигнализацией, таймером; нет
 - 3.2.5. Информация на пути следования к объекту: акустическая, тактильная, визуальная; нет

3.2.6. Перепады высоты на пути: нет

Их обустройство для инвалидов на коляске: нет

3.3. Организация доступности объекта для инвалидов - форма обслуживания

№ п/п	Категория инвалидов (вид нарушения)	Вариант организации доступности объекта (формы обслуживания) *
1.	Все категории инвалидов и МГ	ДУ
	в том числе инвалиды:	
2	передвигающиеся на креслах-колясках	ДУ
3	с нарушениями опорно-двигательного аппарата	ДУ
4	с нарушениями зрения	ДУ
5	с нарушениями слуха	ДУ
6	с нарушениями умственного развития	ДУ

* - указывается один из вариантов: «А», «Б», «ДУ», «ВНД».

3.4. Состояние доступности основных структурно-функциональных зон

№ п/п	Основные структурно-функциональные зоны	Состояние доступности, в том числе для основных категорий инвалидов	Приложение	
			№ на плане	№ фото
1	Территория, прилегающая к зданию (участок)	ДП-В	2	2,3,4, 5,13,15
2	Вход (входы) в здание	ДП-В	2	1,3,4, 6,
3	Путь (пути) движения внутри здания (в т.ч. пути эвакуации)	ДУ	29,19,18,12	7,8,9
4	Зона целевого назначения здания (целевого посещения объекта)	ДУ	15	14
5	Санитарно-гигиенические помещения	ДЧ-В	6,9,10	11,12, 13
6	Система информации и связи (на всех зонах)	ДУ	нет	нет
7	Пути движения к объекту (от остановки транспорта)	ДП-В	нет	2

** Указывается: ДП-В - доступно полностью всем; ДП-И (К, О, С, Г, У) - доступно полностью избирательно (указать категории инвалидов); ДЧ-В - доступно частично всем; ДЧ-И (К, О, С, Г, У) - доступно частично избирательно (указать категории инвалидов); ДУ - доступно условно, ВНД - недоступно.

3.5. ИТОГОВОЕ ЗАКЛЮЧЕНИЕ о состоянии доступности объекта социальной инфраструктуры: доступно условно

4. Управленческое решение (проект)

4.1. Рекомендации по адаптации основных структурных элементов объекта:

№ п/п	Основные структурно-функциональные зоны объекта	Рекомендации по адаптации объекта (вид работы) *
1	Территория, прилегающая к зданию (участок)	Не нуждается
2	Вход (входы) в здание	Не нуждается
3	Путь (пути) движения внутри здания (в т.ч. пути эвакуации)	Ремонт текущий
4	Зона целевого назначения здания (целевого посещения объекта)	Не нуждается
5	Санитарно-гигиенические помещения	Ремонт текущий
6	Система информации на объекте (на всех зонах)	Ремонт текущий
7	Пути движения к объекту (от остановки транспорта)	Ремонт текущий
8.	Все зоны и участки	Не нуждается

* - указывается один из вариантов (видов работ): не нуждается; ремонт (текущий, капитальный); индивидуальное решение с ТСР; технические решения невозможны - организация альтернативной формы обслуживания.

4.2. Период проведения работ 2018

в рамках исполнения плана финансово хозяйственной деятельности учреждения на 2018г.

4.3. Ожидаемый результат (по состоянию доступности) после выполнения работ по адаптации: полная доступность

Оценка результата исполнения программы, плана (по состоянию доступности)

4.4. Для принятия решения требуется: не требуется согласование

4.4.2. согласование работ с надзорными органами (в сфере проектирования и строительства, архитектуры, охраны памятников, другое - указать): нет

4.4.3. техническая экспертиза; разработка проектно-сметной документации: нет

4.4.4. согласование с вышестоящей организацией (собственником объекта): нет

4.4.5. согласование с общественными организациями инвалидов: нет

4.4.6. другое -

Имеется заключение уполномоченной организации о состоянии доступности объекта (наименование документа и выдавшей его организации, дата), прилагается: нет

4.5. Информация может быть размещена (обновлена) на Карте доступности Пермского края: нет

(наименование сайта, портала)

5. Особые отметки

ПРИЛОЖЕНИЯ:

Результаты обследования:

1. Территории, прилегающей к объекту на 1 л.
2. Входа (входов) в здание на 1 л.
3. Путей движения в здании на 2 л.
4. Зоны целевого назначения объекта на 4 л.

5. Санитарно-гигиенических помещений на 4 л.

6. Системы информации (и связи) на объекте на 2 л.

Результаты фотофиксации на объекте на 11 л.

Кадастровый, технический паспорт, поэтажные планы на 14 л.

Другое (в том числе дополнительная информация о путях движения к объекту)

Руководитель Комиссии

И.п. зам. м. адм. по соф. развитию
(Должность, Ф.И.О.) (Подпись)

Члены Комиссии:

Л.с.п. ПТО
(Должность, Ф.И.О.) (Подпись)

Могачева И.В.
(Должность, Ф.И.О.) (Подпись)

В том числе:

представитель общественной организации инвалидов

(Должность, Ф.И.О.) (Подпись)

(Должность, Ф.И.О.) (Подпись)

представитель организации, расположенной на объекте

Болгов В.Ф.
(Должность, Ф.И.О.) (Подпись)

(Должность, Ф.И.О.) (Подпись)



Приложение 1
к Акту обследования муниципального объекта
социальной инфраструктуры к паспорту
доступности объекта социальной
инфраструктуры
№ 1 от « 9 » 10 2014 г.

I Результаты обследования:

1. Территории, прилегающей к зданию (участка)

МАОУ «Платошинская средняя школа», с.Платошино, ул.Владимилова 27

Наименование объекта, адрес

№ п/п	Наименование функционально-планировочного элемента	Наличие элемента			Выявленные нарушения и замечания		Работы по адаптации объектов	
		есть/нет	№ на плане	№ фото	Содержание	Значимо для инвалида (категория)	Содержание	Виды работ
1.1	Вход (входы) на территорию	есть	2	1	нет	нет	нет	нет
1.2	Путь (пути) движения на территории	есть	2	2,15	нет	нет	нет	нет
1.3	Лестница (наружная)	есть	2	3,4	нет	нет	нет	нет
1.4	Пандус (наружный)	есть	2	4	нет	нет	нет	нет
1.5	Автостоянка и парковка	есть	1	13	нет	нет	нет	нет
	ОБЩИЕ требования к зоне	нет	нет	нет	нет	нет	нет	нет

II Заключение по зоне:

Наименование структурно-функциональной зоны	Состояние доступности * (к пункту 3.4 Акта обследования ОИ)	Приложение		Рекомендации по адаптации (вид работы) ** к пункту 4.1 Акта обследования ОИ
		№ на плане	№ фото	
	ДП-В		2,5,15	Не нуждается

* указывается: ДП-В - доступно полностью всем; ДП-И (К, О, С, Г, У) - доступно полностью избирательно (указать категории инвалидов); ДЧ-В - доступно частично всем; ДЧ-И (К, О, С, Г, У) - доступно частично избирательно (указать категории инвалидов); ДУ - доступно условно, ВНД - недоступно;

** указывается один из вариантов: не нуждается; ремонт (текущий, капитальный); индивидуальное решение с ТСР; технические решения невозможны - организация альтернативной формы обслуживания.

Комментарий к заключению: ДП-В

Приложение 2
к Акту обследования муниципального объекта
социальной инфраструктуры к паспорту
доступности объекта социальной
инфраструктуры
№ 1 от «9» 10 2017 г.

I Результаты обследования:

2. Входа (входов) в здание

МАОУ «Платошинская средняя школа», с. Платошино, ул. Владимирова, 27
Наименование объекта, адрес

№ п/п	Наименование функционально-планировочного элемента	Наличие элемента			Выявленные нарушения и замечания		Работы по адаптации объектов	
		есть/нет	№ на плане	№ фото	Содержание	Значимо для инвалида (категория)	Содержание	Виды работ
2.1	Лестница (наружная)	есть	2	3	нет	нет	нет	нет
2.2	Пандус (наружный)	есть	2	4	нет	нет	нет	нет
2.3	Входная площадка (перед дверью)	есть	2	5	нет	нет	нет	нет
2.4	Дверь (входная)	есть	2	1	нет	нет	нет	нет
2.5	Тамбур	есть	30	6	нет	нет	нет	нет
	ОБЩИЕ требования к зоне	нет	нет	нет	нет	нет	нет	нет

II Заключение по зоне:

Наименование структурно-функциональной зоны	Состояние доступности * (к пункту 3.4 Акта обследования ОИ)	Приложение		Рекомендации по адаптации (вид работы) ** к пункту 4.1 Акта обследования ОИ
		№ на плане	№ фото	
	ДПВ		1,2,3,4,6	Не нуждается

* указывается: ДП-В - доступно полностью всем; ДП-И (К, О, С, Г, У) - доступно полностью избирательно (указать категории инвалидов); ДЧ-В - доступно частично всем; ДЧ-И (К, О, С, Г, У) - доступно частично избирательно (указать категории инвалидов); ДУ - доступно условно, ВНД - недоступно;

** указывается один из вариантов: не нуждается; ремонт (текущий, капитальный); индивидуальное решение с ТСР; технические решения невозможны - организация альтернативной формы обслуживания.

Комментарий к заключению: ДП-В

I Результаты обследования:

**3. Пути (путей) движения внутри здания
(в т.ч. путей эвакуации)**

**МАОУ «Платошинская средняя школа», с.Платошино, ул., Владимирова, 27
Наименование объекта, адрес**

№ п/п	Наименование функционально-планировочного элемента	Наличие элемента			Выявленные нарушения и замечания		Работы по адаптации объектов	
		есть/нет	№ на плане	№ фото	Содержание	Значимо для инвалида (категория)	Содержание	Виды работ
3.1	Коридор (вестибюль, зона ожидания, галерея, балкон)	есть	29	7,8,9	нет	нет	нет	нет
3.2	Лестница (внутри здания)	есть	29	17	Тактильные средства маркировки	нет	Установить тактильные средства маркировки	Установить тактильные средства маркировки
3.3	Пандус (внутри здания)	нет	нет	4	нет	нет	нет	нет
3.4	Лифт пассажирский (или подъемник)	нет	нет	нет	нет	нет	нет	нет
3.5	Дверь	есть	30	1,8	нет	нет	нет	нет
3.6	Пути эвакуации (в т.ч. зоны безопасности)	есть	29,19,18,12	15,16	нет	нет	нет	нет
	ОБЩИЕ требования к зоне	нет	нет	нет	нет	нет	нет	нет

II Заключение по зоне:

Наименование структурно-функциональной зоны	Состояние доступности * (к пункту 3.4 Акта обследования ОИ)	Приложение		Рекомендации по адаптации (вид работы) ** к пункту 4.1 Акта обследования ОИ
		№ на плане	№ фото	
Пути движения внутри здания	ДУ		7,8,9,16	Не нуждается

* указывается: ДП-В - доступно полностью всем; ДП-И (К, О, С, Г, У) - доступно полностью избирательно (указать категории инвалидов); ДЧ-В - доступно частично всем; ДЧ-И (К, О,

С, Г, У) - доступно частично избирательно (указать категории инвалидов); ДУ - доступно условно, ВНД - недоступно;

** указывается один из вариантов: не нуждается; ремонт (текущий, капитальный); индивидуальное решение с ТСР; технические решения невозможны - организация альтернативной формы обслуживания.

Комментарий к заключению: ДУ, установить тактильные средства маркировки.

I Результаты обследования:

**4. Зоны целевого назначения здания
(целевого посещения объекта)**

Вариант I - зона обслуживания инвалидов

МАОУ «Платошинская средняя школа», с.Платошино, ул., Владимирова,27

Наименование объекта, адрес

№ п/п	Наименование функционально-планировочного элемента	Наличие элемента			Выявленные нарушения и замечания		Работы по адаптации объектов	
		есть/нет	№ на плане	№ фото	Содержание	Значимо для инвалида (категория)	Содержание	Виды работ
4.1	Кабинетная форма обслуживания	есть	15	14	нет	нет	нет	нет
4.2	Зальная форма обслуживания	нет	нет	нет	нет	нет	нет	нет
4.3	Прилавочная форма обслуживания	нет	нет	нет	нет	нет	нет	нет
4.4	Форма обслуживания с перемещением по маршруту	нет	нет	нет	нет	нет	нет	нет
4.5	Кабина индивидуального обслуживания	нет	нет	нет	нет	нет	нет	нет
	ОБЩИЕ требования к зоне	нет	нет	нет	нет	нет	нет	нет

II Заключение по зоне:

Наименование структурно-функциональной зоны	Состояние доступности * (к пункту 3.4 Акта обследования ОИ)	Приложение		Рекомендации по адаптации (вид работы) ** к пункту 4.1 Акта обследования ОИ
		№ на плане	№ фото	
Зоны целевого назначения здания (целевого назначения объекта) Вариант I- зона обслуживания инвалидов	ДУ	15	14	Не нуждается

* указывается: ДП-В - доступно полностью всем; ДП-И (К, О, С, Г, У) - доступно полностью избирательно (указать категории инвалидов); ДЧ-В - доступно частично всем; ДЧ-И (К, О,

С, Г, У) - доступно частично избирательно (указать категории инвалидов); ДУ - доступно условно, ВНД - недоступно;

** указывается один из вариантов: не нуждается; ремонт (текущий, капитальный); индивидуальное решение с ТСР; технические решения невозможны - организация альтернативной формы обслуживания.

Комментарий к заключению: ДУ

Приложение 4 (II)
к Акту обследования муниципального
объекта социальной инфраструктуры к
паспорту доступности объекта
социальной инфраструктуры
№ 1 от « 9 » 10 20 14 г.

I Результаты обследования:
4. Зоны целевого назначения здания
(целевого посещения объекта)
Вариант II - места приложения труда

Наименование функционально-планировочного элемента	Наличие элемента			Выявленные нарушения и замечания		Работы по адаптации объектов	
	есть/нет	№ на плане	№ фото	Содержание	Значимо для инвалида (категория)	Содержание	Виды работ
Место приложения труда	нет	нет	нет	нет	нет	нет	нет

II Заключение по зоне:

Наименование структурно-функциональной зоны	Состояние доступности * (к пункту 3.4 Акта обследования ОИ)	Приложение		Рекомендации по адаптации (вид работы) ** к пункту 4.1 Акта обследования ОИ
		№ на плане	№ фото	
Вариант II – места приложения труда	ДУ	нет	нет	Не нуждается

* указывается: ДП-В - доступно полностью всем; ДП-И (К, О, С, Г, У) - доступно полностью избирательно (указать категории инвалидов); ДЧ-В - доступно частично всем; ДЧ-И (К, О, С, Г, У) - доступно частично избирательно (указать категории инвалидов); ДУ - доступно условно, ВНД - недоступно;

** указывается один из вариантов: не нуждается; ремонт (текущий, капитальный); индивидуальное решение с ТСР; технические решения невозможны - организация альтернативной формы обслуживания.

Комментарий к заключению: ДУ

Приложение 4 (III)
к Акту обследования муниципального объекта
социальной инфраструктуры к паспорту
доступности объекта социальной
инфраструктуры
№ 1 от «9» 10 2017 г.

I Результаты обследования:
4. Зоны целевого назначения здания
(целевого посещения объекта)
Вариант III - жилые помещения

Наименование функционально-планировочного элемента	Наличие элемента			Выявленные нарушения и замечания		Работы по адаптации объектов	
	есть/нет	№ на плане	№ фото	Содержание	Значимо для инвалида (категория)	Содержание	Виды работ
Жилые помещения	нет	нет	нет	нет	нет	нет	нет

II Заключение по зоне:

Наименование структурно-функциональной зоны	Состояние доступности * (к пункту 3.4 Акта обследования ОИ)	Приложение		Рекомендации по адаптации (вид работы) ** к пункту 4.1 Акта обследования ОИ
		№ на плане	№ фото	
Вариант III – жилые помещения	нет	нет	нет	нет

* указывается: ДП-В - доступно полностью всем; ДП-И (К, О, С, Г, У) - доступно полностью избирательно (указать категории инвалидов); ДЧ-В - доступно частично всем; ДЧ-И (К, О, С, Г, У) - доступно частично избирательно (указать категории инвалидов); ДУ - доступно условно, ВНД - недоступно;

** указывается один из вариантов: не нуждается; ремонт (текущий, капитальный); индивидуальное решение с ТСП; технические решения невозможны - организация альтернативной формы обслуживания.

Комментарий к заключению: нет

4

Приложение 5
к Акту обследования муниципального
объекта социальной инфраструктуры к
паспорту доступности объекта
социальной инфраструктуры
№ 1 от «9» 10 20 17 г.

I Результаты обследования:

5. Санитарно-гигиенических помещений

МАОУ «Платошинская средняя школа», с.Платошино, ул., Владимирова, 27

Наименование объекта, адрес

N п/п	Наименование функционально-планировочного элемента	Наличие элемента			Выявленные нарушения и замечания		Работы по адаптации объектов	
		есть/ нет	№ на плане	№ фото	Содержани е	Значимо для инвалида (категория)	Содержани е	Виды работ
5.1	Туалетная комната	есть	6,7,9,10,11	11,12,13	Отсутствие поручней	нет	поручней	Установка поручней
5.2	Душевая/ ванная комната	нет	нет	нет	нет	нет	нет	нет
5.3	Бытовая комната (гардеробная)	нет	нет	нет	нет	нет	нет	нет
	ОБЩИЕ требования к зоне	нет	нет	нет	нет	нет	нет	нет

II Заключение по зоне:

Наименование структурно-функциональной зоны	Состояние доступности * (к пункту 3.4 Акта обследования ОИ)	Приложение		Рекомендации по адаптации (вид работы) ** к пункту 4.1 Акта обследования ОИ
		№ на плане	№ фото	
Санитарно-гигиенические помещения	ДЧ-В	6,7,9,10,11	11,12,13	Ремонт текущий

* указывается: ДП-В - доступно полностью всем; ДП-И (К, О, С, Г, У) - доступно полностью избирательно (указать категории инвалидов); ДЧ-В - доступно частично всем; ДЧ-И (К, О, С, Г, У) - доступно частично избирательно (указать категории инвалидов); ДУ - доступно условно, ВНД - недоступно;

** указывается один из вариантов: не нуждается; ремонт (текущий, капитальный); индивидуальное решение с ТСР; технические решения невозможны - организация альтернативной формы обслуживания.

Комментарий к заключению: необходимо установить поручни в санитарно-гигиеническом помещении.

I Результаты обследования:

6. Системы информации на объекте

МАОУ «Платошинская средняя школа», с.Платошино, ул.Владимилова, 27

Наименование объекта, адрес

N п/п	Наименование функционально-планировочного элемента	Наличие элемента			Выявленные нарушения и замечания		Работы по адаптации объектов	
		есть/нет	№ на плане	№ фото	Содержание	Значимо для инвалида (категория)	Содержание	Виды работ
6.1	Визуальные средства	есть	есть	есть	есть	есть	есть	есть
6.2	Акустические средства	нет	нет	нет	нет	нет	нет	нет
6.3	Тактильные средства	нет	нет	нет	Отсутствуют тактильные средства	С	нет	Наклеить тактильные средства
	ОБЩИЕ требования к зоне	нет	нет	нет	нет	нет	нет	нет

II Заключение по зоне:

Наименование структурно-функциональной зоны	Состояние доступности * (к пункту 3.4 Акта обследования ОИ)	Приложение		Рекомендации по адаптации (вид работы) ** к пункту 4.1 Акта обследования ОИ
		№ на плане	№ фото	
Система информации на объекте	ДУ	нет	нет	Ремонт текущий

* указывается: ДП-В - доступно полностью всем; ДП-И (К, О, С, Г, У) - доступно полностью избирательно (указать категории инвалидов); ДЧ-В - доступно частично всем; ДЧ-И (К, О, С, Г, У) - доступно частично избирательно (указать категории инвалидов); ДУ - доступно условно, ВНД - недоступно;

** указывается один из вариантов: не нуждается; ремонт (текущий, капитальный); индивидуальное решение с ТСР; технические решения невозможны - организация альтернативной формы обслуживания.

Комментарий к заключению: необходимо наклеить тактильные средства информации.

**Основные структурно-функциональные зоны и элементы
объектов социальной инфраструктуры**

N п/п	Основные структурно-функциональные зоны ОСИ (их виды)	Функционально-планировочные элементы зоны (и их особенности)	
1	Территория, прилегающая к зданию (участок)	1.1 Вход (входы) на территорию	
		1.2 Путь (пути) движения на территории	
		1.3 Лестница (наружная)	
		1.4 Пандус (наружный)	
		1.5 Автостоянка и парковка	
2	Вход (входы) в здание	2.1 Лестница (наружная)	
		2.2 Пандус (наружный)	
		2.3 Входная площадка (перед дверью)	
		2.4 Дверь (входная)	
		2.5 Тамбур	
3	Путь (пути) движения внутри здания (в т.ч. пути эвакуации)	3.1 Коридор (вестибюль, зона ожидания, галерея, балкон)	
		3.2 Лестница (внутри здания)	
		3.3 Пандус (внутри здания)	
		3.4 Лифт пассажирский (или подъемник)	
		3.5 Дверь	
		3.6 Пути эвакуации (в т.ч. зоны безопасности)	
4	Зона целевого назначения здания (целевого посещения объекта)	Вариант I – зона обслуживания граждан (в том числе инвалидов и других МГН)	4.1 кабинетная форма обслуживания
			4.2 зальная форма обслуживания
			4.3 прилавочная форма обслуживания
			4.4 форма обслуживания с перемещением по маршруту
			4.5 кабина индивидуального обслуживания
		Вариант II - места приложения труда	
Вариант III - жилые помещения			
5	Санитарно - гигиенические помещения	5.1 Туалетная комната	
		5.2 Душевая/ванная комната	
		5.3 Бытовая комната (гардеробная)	
6	Система информации на объекте	6.1 Визуальные средства	
		6.2 Акустические средства	
		6.3 Тактильные средства	

Фото 1: Дверь входная



Фото 2: Путь (пути) движения на территории





Фото 3: Лестница наружная



Фото 4: Пандус (наружный):



Фото 5: Входная площадка перед дверью



Фото 6: тамбур



Фото 7: Коридор (вестибюль)



Фото 8: Коридор (зона ожидания)

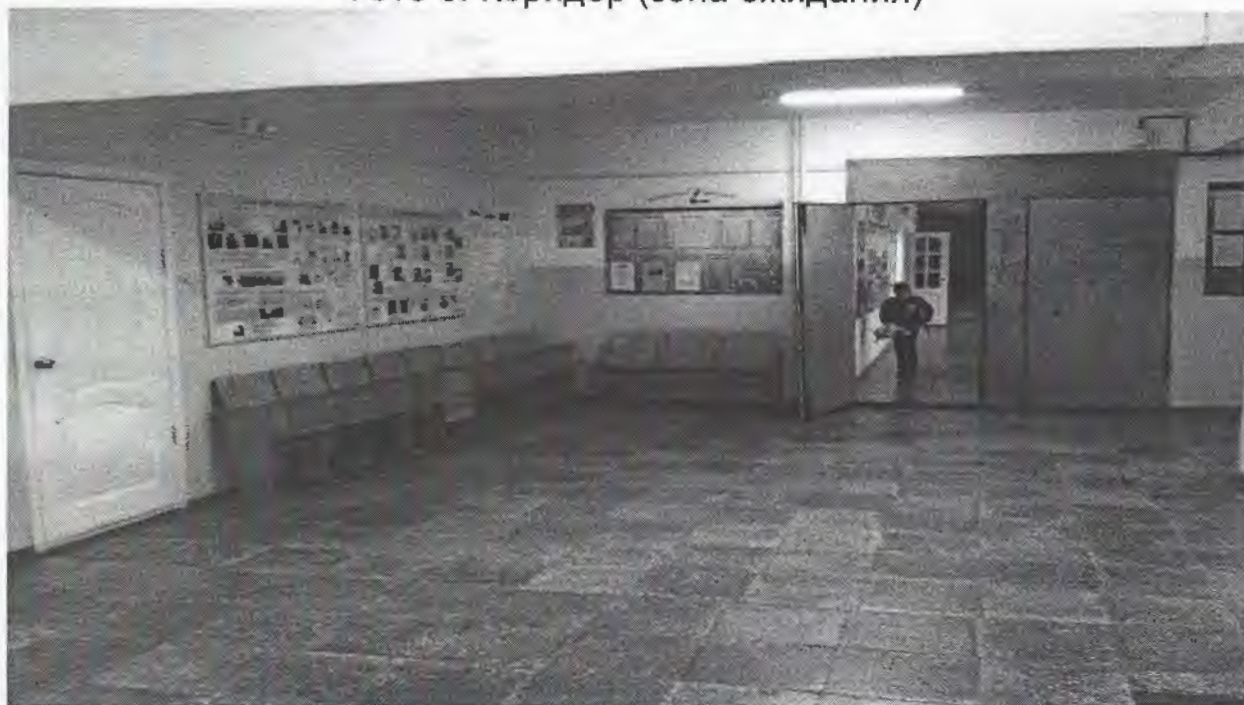


Фото 9: коридор 1 этаж



4

Фото 10: туалетная комната



Фото 11: туалетная комната



Фото 12: туалетная комната



Фото 13: парковка

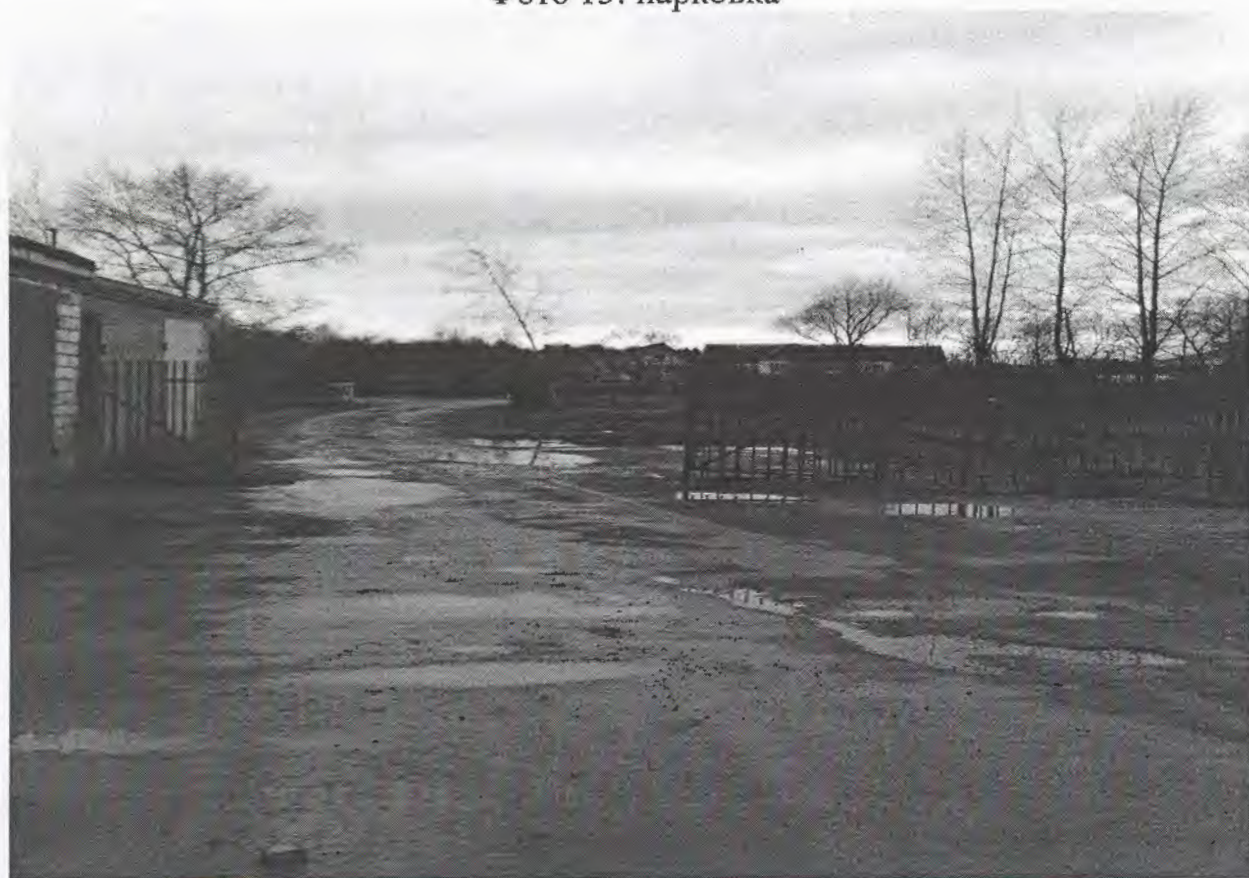


Фото 14: зона целевого назначения здания (кабинетная форма обслуживания)

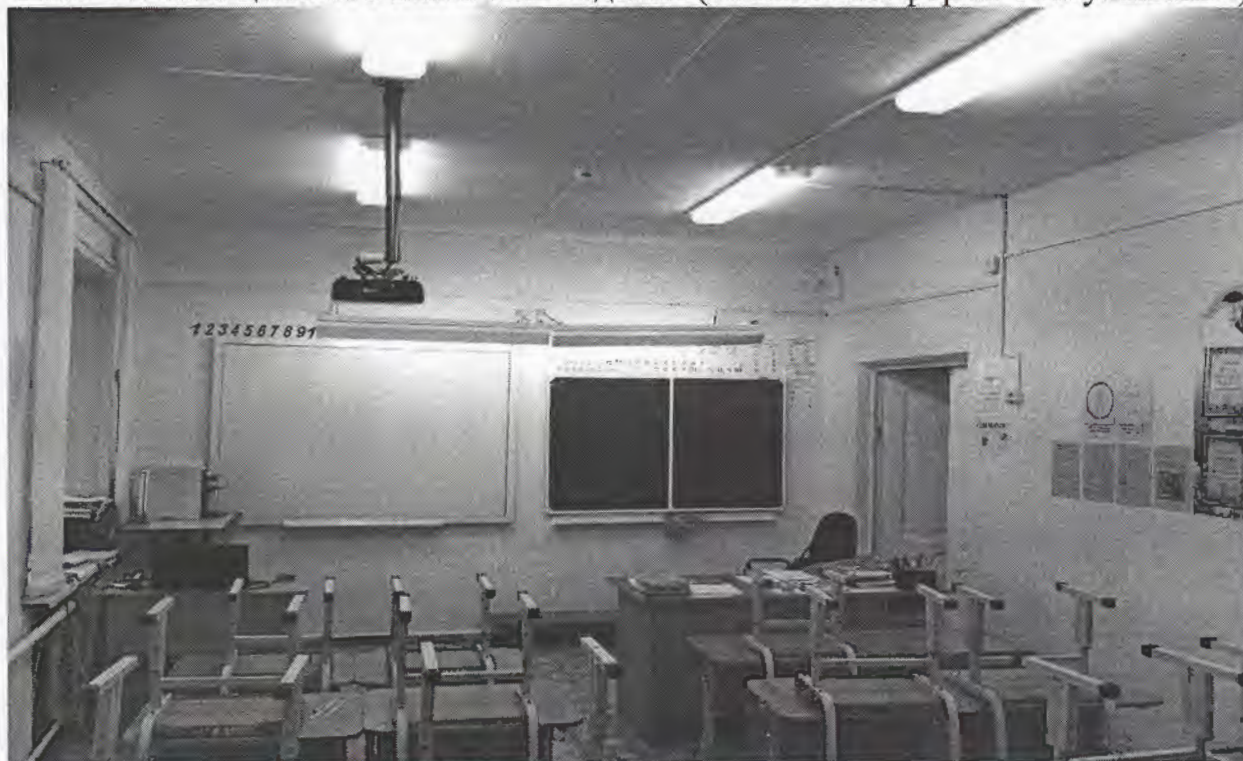


Фото 15: пути эвакуации (с наружи)





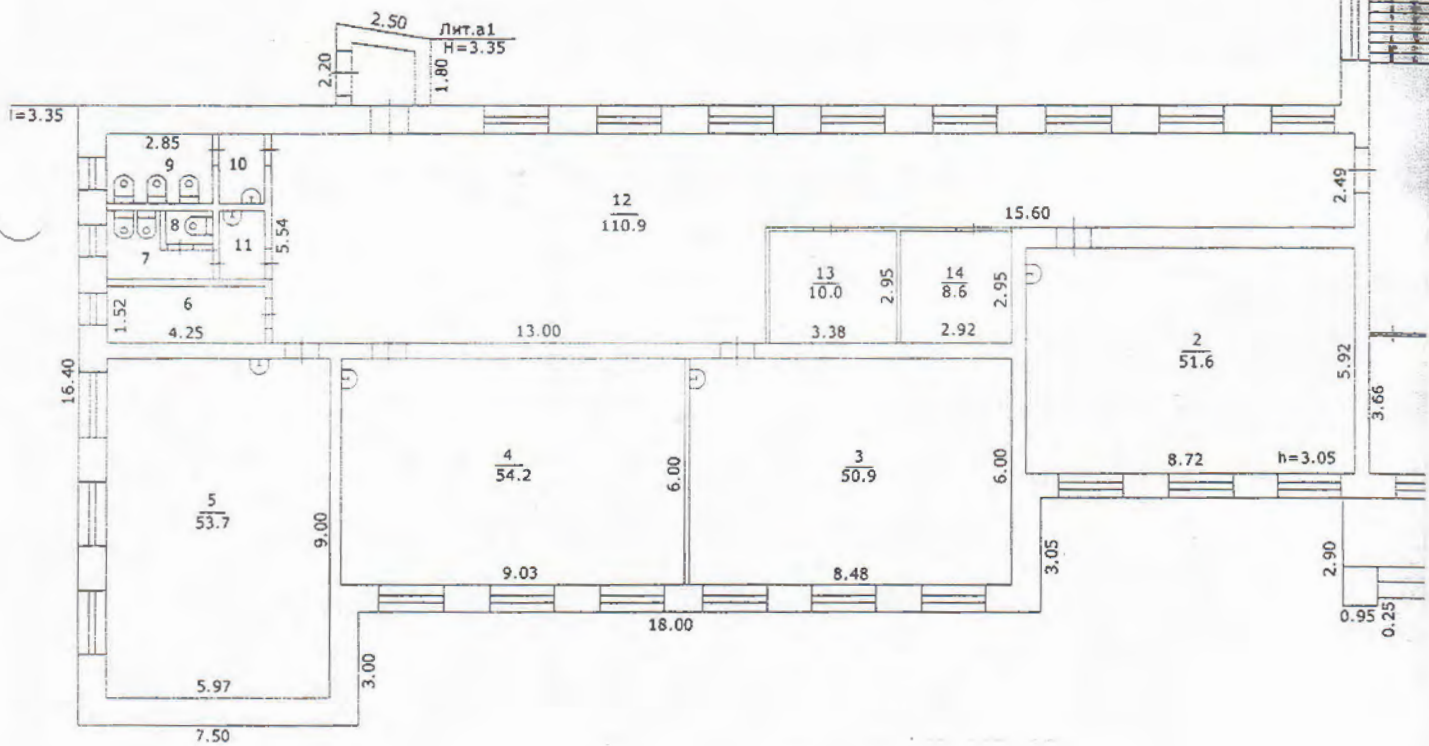
Фото 16: пути эвакуации внутри

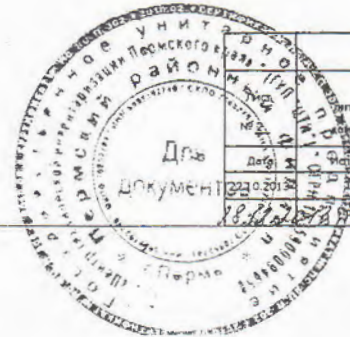
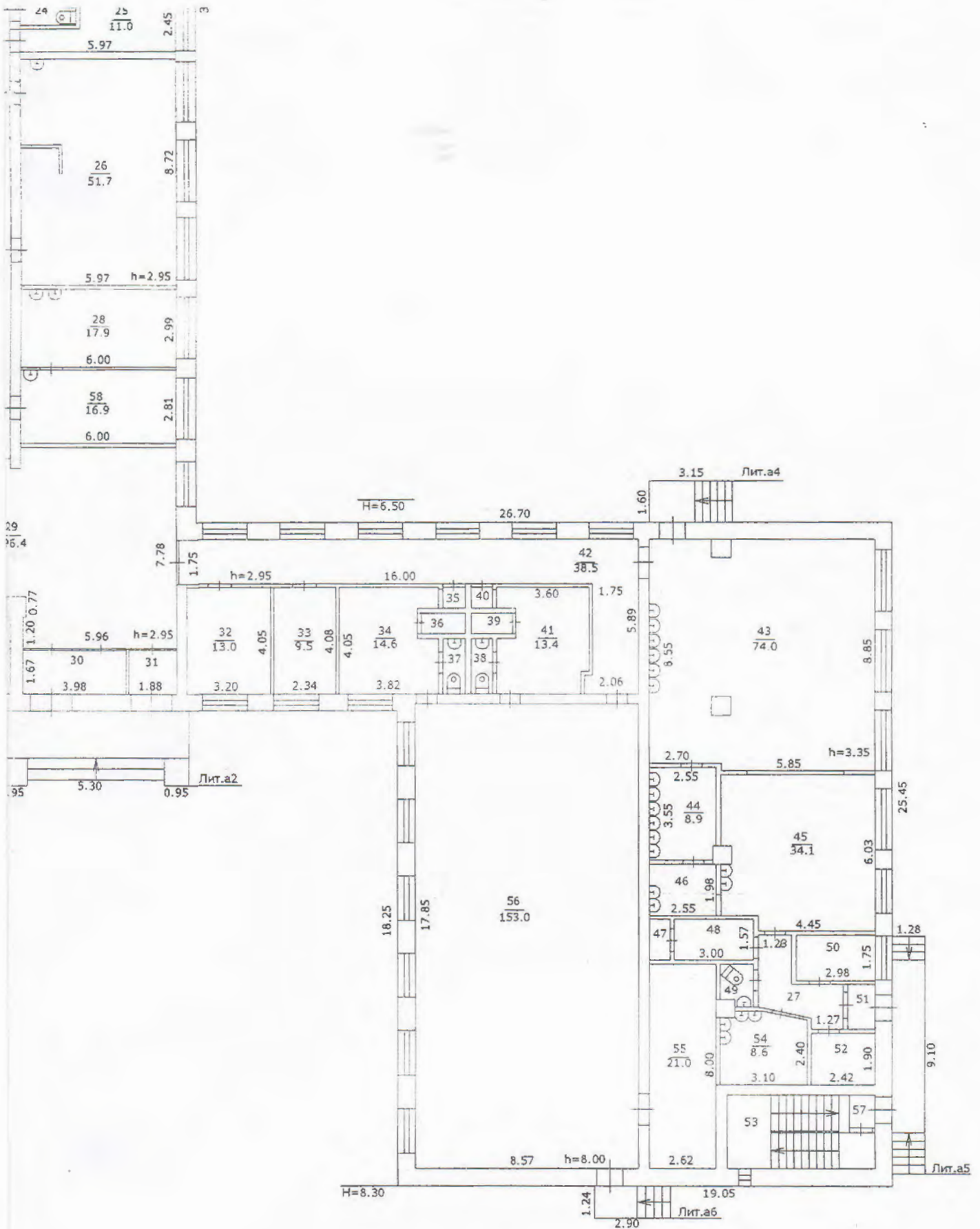




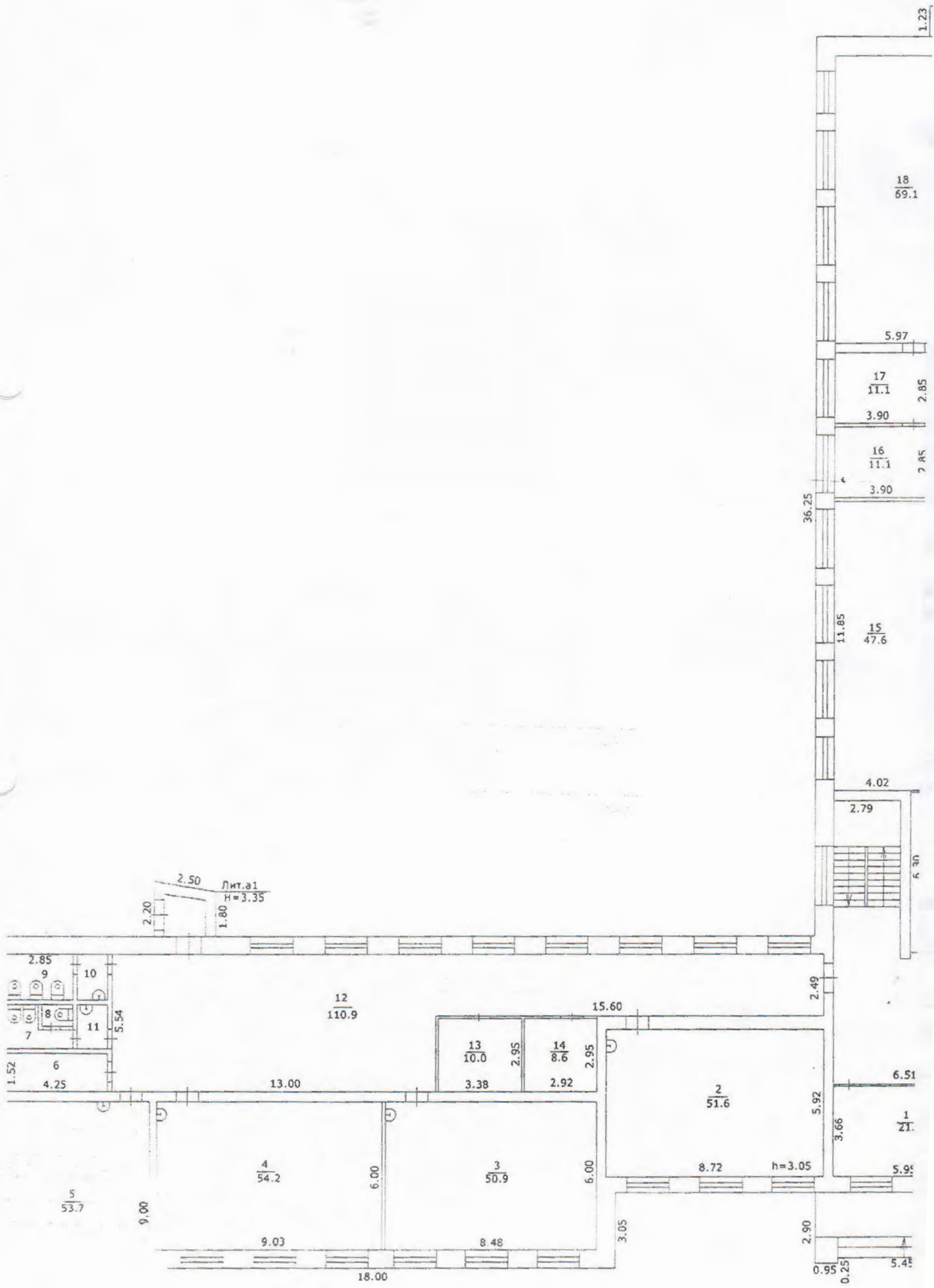
Фото 17: лестница (внутри)







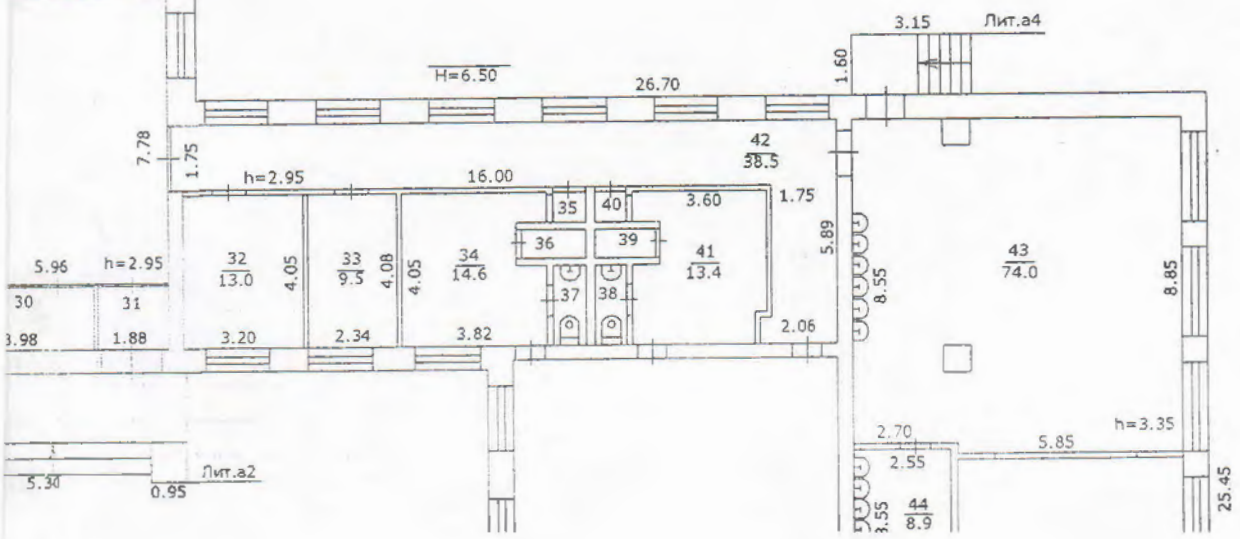
ГУП "ЦТИ" Пермский районный филиал		№
Постоянный план здания (строения)		
Литер	А	№
по улице		Владимирова
№ 27		с. Платошани
Дата	2010.09.30	Фамилия, имя, отчество
Дизайнер	Шмаков Н.Н.	
Проектировщик	Захарова Е.Г.	

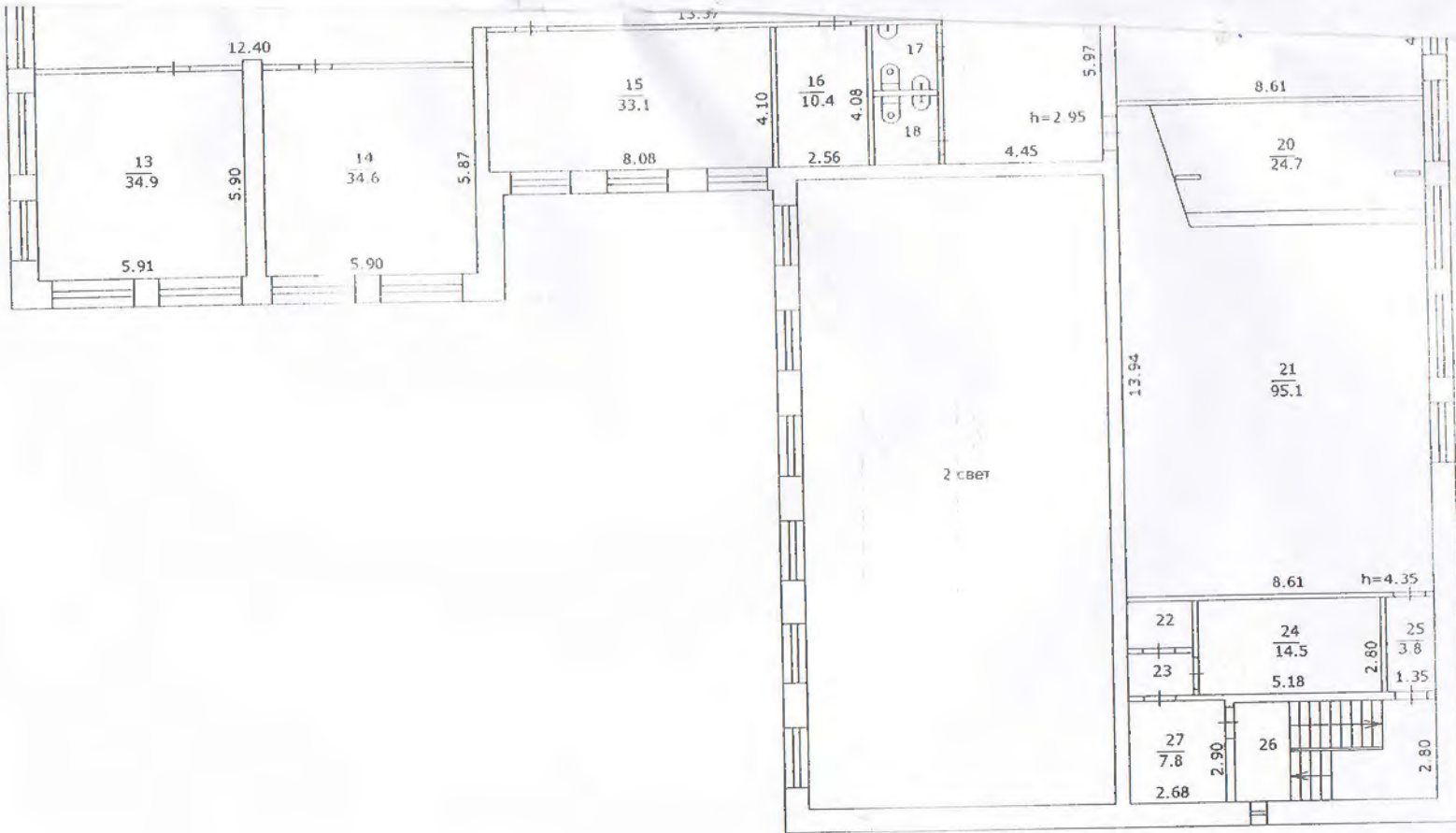


Лит. А
H=9.75

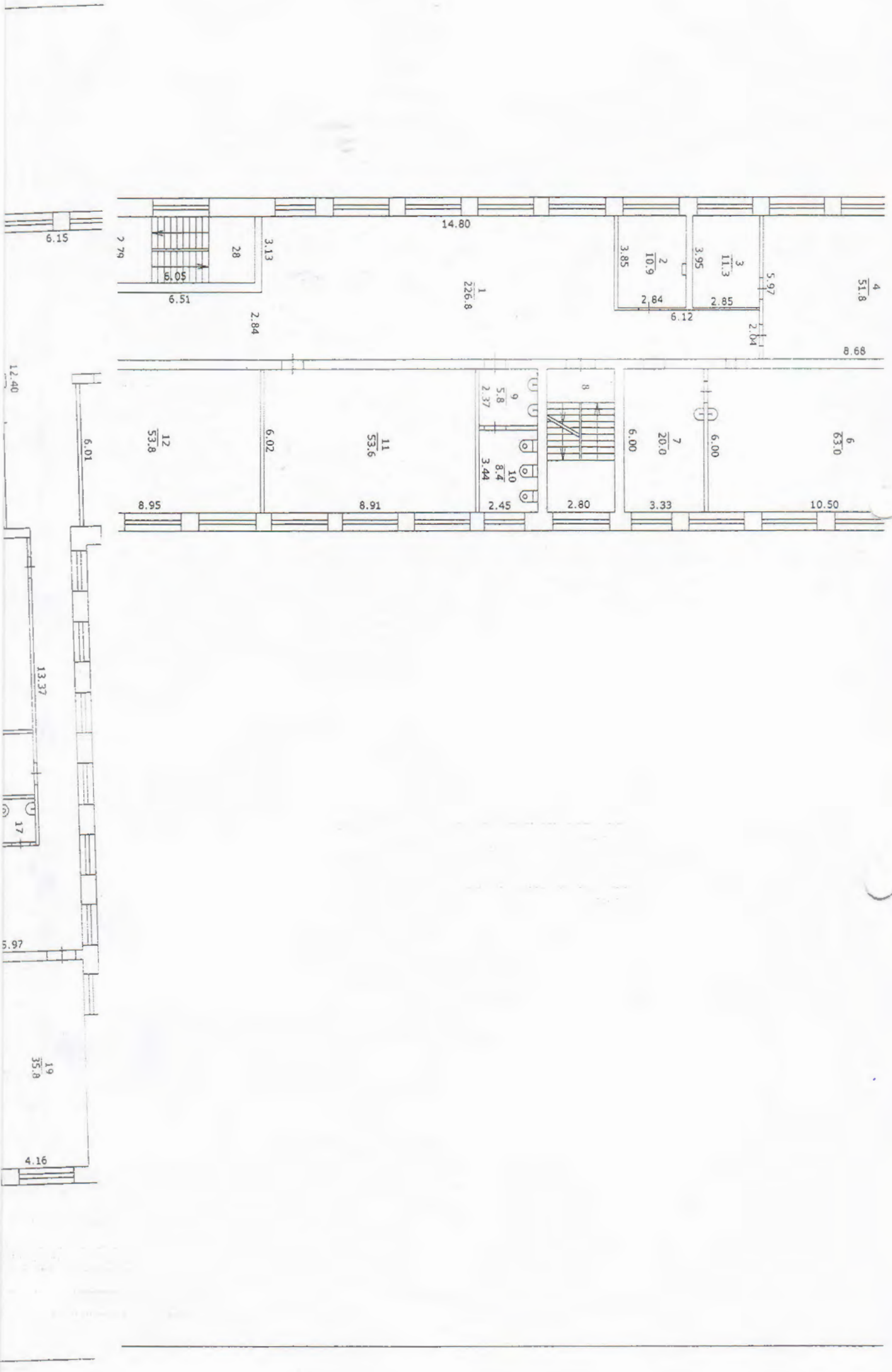


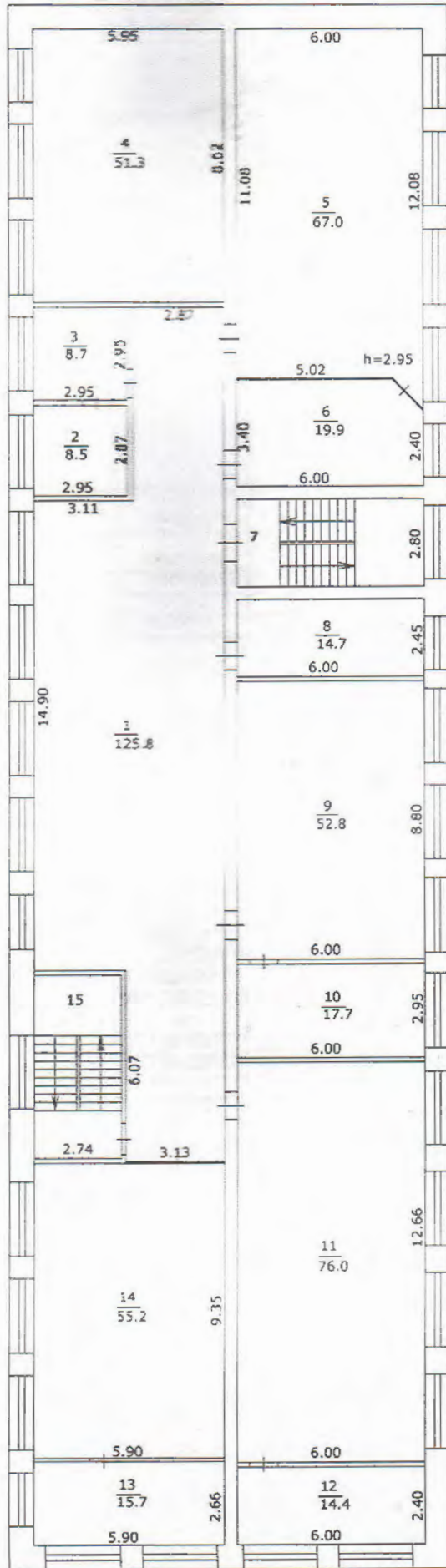
39.40





Лист	№ 3	группа	Пересектинский район	Этаж	15
Дата	22.10.2013	Исполнитель	Трунич	Проверил	Закосова Е.Г.
Поэтажный план здания (строения)		до ф.лице			
дом № 27		Площадь			





	гуп "ЦТИ" Пермский район филиал		ИНВ. №15480
Лист	Постажный план здания (строения) литер <u>А</u> по улице <u>Владимира</u>		М 1:200
№ <u>4</u>	дом № <u>27</u> с. <u>Платошино</u>		
Дата	Исполнитель	Фамилия, имя, отчество	Подпись
22.10.2013	Техник	Шнакова М.М.	<i>Шнакова М.М.</i>
28.12.2013	Проверил	Закосов Е.Г.	<i>Закосов Е.Г.</i>

ДОКУМЕНТ ПОДПИСАН
ЭЛЕКТРОННОЙ ПОДПИСЬЮ

СВЕДЕНИЯ О СЕРТИФИКАТЕ ЭП

Сертификат 259083907921181952501347624724699269454793049277

Владелец Козлова Елена Леонидовна

Действителен с 22.09.2023 по 21.09.2024