



**ПАСПОРТ ДОСТУПНОСТИ
объекта социальной инфраструктуры**

№ 26/2018

1. Общие сведения об объекте

- 1.1. Наименование (вид) объекта: **здание школы**
1.2. Адрес объекта: **614543, Пермский край, Пермский район, Кукуштанское сельское поселение, д. Байболовка, ул. Школьная, 1 А**
1.3. Сведения о размещении объекта:
- отдельно стоящее здание **2** этажа, **1162,8** кв. м
- наличие прилегающего земельного участка: **7838** кв. м
1.4. Год постройки здания **1997**г., последнего капитального ремонта ____
1.5. Дата предстоящих плановых ремонтных работ: текущего **июль – август 2018**, капитального - нет.
сведения об организации, расположенной на объекте
1.6. Название организации (учреждения), (полное юридическое наименование - согласно Уставу, краткое наименование) **Байболовский филиал муниципальное автономное образовательное учреждение «Платошинская средняя школа», Байболовский филиал МАОУ «Платошинская средняя школа»**
1.7. Юридический адрес организации (учреждения): **614545, Пермский край, Пермский район, с. Платошино, ул. Владимирова 27**
1.8. Основание для пользования объектом: **оперативное управление.**
1.9. Форма собственности: **государственная.**
1.10. Территориальная принадлежность: **муниципальная**
1.11. Вышестоящая организация (наименование): **Управление образования администрации муниципального образования «Пермский муниципальный район»**
1.12. Адрес вышестоящей организации, другие координаты **614506, Пермский край, Пермский район, д. Кондратово, ул. Камская, 5Б**

2. Характеристика деятельности организации на объекте (по обслуживанию населения)

- 2.1. Сфера деятельности (здравоохранение, образование, социальная защита, физическая культура и спорт, культура, связь и информация, транспорт, жилой фонд, торговля и сфера услуг, другое): **образование**
2.2. Виды оказываемых услуг: **основное общее и среднее (полное) общее образование**
2.3. Форма оказания услуг: (на объекте, с длительным пребыванием, в т.ч. проживанием, на дому, дистанционно): **на объекте**
2.4. Категории обслуживаемого населения по возрасту: (дети, взрослые трудоспособного возраста, пожилые; все возрастные категории): **дети**
2.5. Категории обслуживаемых инвалидов: с нарушениями умственного развития.
2.6. Плановая мощность: посещаемость (количество обслуживаемых в день), вместимость, пропускная способность: **37 учащихся в школе, 28 воспитанников в структурном подразделении детский сад «Улыбка», по проекту рассчитана на 100 человек в школе и 25 человек в детском саду.**
2.7. Участие в исполнении ИПР инвалида, ребенка-инвалида- **нет**

3. Состояние доступности объекта

3.1. Путь следования к объекту пассажирским транспортом (описать маршрут движения с использованием пассажирского транспорта): **рейсовый автобус, маршрут - № 668 Пермь – Байболовка**

наличие адаптированного пассажирского транспорта к объекту: **нет**.

3.2. Путь к объекту от ближайшей остановки пассажирского транспорта:

3.2.1. расстояние до объекта от остановки транспорта: **500 м.**

3.2.2. время движения (пешком) **15 минут**

3.2.3. наличие выделенного от проезжей части пешеходного пути: **да**

3.2.4. Перекрестки: **нерегулируемые**; регулируемые, со звуковой сигнализацией, таймером: **нет**

3.2.5. Информация на пути следования к объекту: акустическая, тактильная, визуальная: **нет**

3.2.6. Перепады высоты на пути: **есть** (имеются тротуарные бордюры)

Их обустройство для инвалидов на коляске: **нет**

3.3. Организация доступности объекта для инвалида - формы обслуживания *

№ п/п	Категория инвалидов (вид нарушения)	Вариант организации доступности объекта (формы обслуживания) *
1	Все категории инвалидов и МГ	ДУ
	в том числе инвалиды:	
2	передвигающиеся на креслах-колясках	ДУ
3	с нарушениями опорно-двигательного аппарата	ДУ
4	с нарушениями зрения	ДУ
5	с нарушениями слуха	ДУ
6	с нарушениями умственного развития	ДУ

-----ДУ-----

* - указывается один из вариантов: «А», «Б», «ДУ», «ВНД».

3.4. Состояние доступности основных структурно-функциональных зон

№ п/п	Основные структурно-функциональные зоны	Состояние доступности, в том числе для основных категорий инвалидов **
1	Территория, прилегающая к зданию (участок)	ДП-В
2	Вход (входы) в здание	ДЧ-И С,Г,У
3	Путь (пути) движения внутри здания (в т.ч. пути эвакуации)	ДЧ-И С,Г,У
4	Зона целевого назначения здания (целевого посещения объекта)	ДЧ-И С,Г,У
5	Санитарно-гигиенические помещения	ДЧ-И С,Г,У
6	Система информации и связи (на всех зонах)	ДП-В
7	Пути движения к объекту (от остановки транспорта)	ДП-В

-----ДЧ-И С,Г,У-----

** Указывается: ДП-В - доступно полностью всем; ДП-И (К, О, С, Г, У) - доступно полностью избирательно (указать категории инвалидов); ДЧ-В - доступно частично всем; ДЧ-И (К, О, С, Г, У) - доступно частично избирательно (указать категории инвалидов); ДУ - доступно условно, ВНД - временно недоступно.

3.5. ИТОГОВОЕ ЗАКЛЮЧЕНИЕ о состоянии доступности объекта социальной инфраструктуры: **доступно условно, ребенок инвалид, передвигающийся на кресле коляске, обучается в школе по адресу: с. Платошино, ул. Владимирова, 27**

4. Управленческое решение

4.1. Рекомендации по адаптации основных структурных элементов объекта

№ п/п	Основные структурно-функциональные зоны объекта	Рекомендации по адаптации объекта (вид работы) *
1	Территория, прилегающая к зданию (участок)	Не нуждается
2	Вход (входы) в здание	Не нуждается
3	Путь (пути) движения внутри здания (в т.ч. пути эвакуации)	Индивидуальное решение с ТСП
4	Зона целевого назначения (целевого посещения объекта)	Индивидуальное решение с ТСП
5	Санитарно-гигиенические помещения	Индивидуальное решение с ТСП
6	Система информации на объекте (на всех зонах)	Не нуждается
7	Пути движения к объекту (от остановки транспорта)	Не нуждается
8.	Все зоны и участки	Не нуждается

----Индивидуальное решение с ТСП-----

* - указывается один из вариантов (видов работ): не нуждается; ремонт (текущий, капитальный); индивидуальное решение с ТСП; технические решения невозможны - организация альтернативной формы обслуживания.

4.2. Период проведения работ: июль – август 2018 г.

в рамках исполнения: плана финансово-хозяйственной деятельности учреждения на 2018 год.

4.3 Ожидаемый результат (по состоянию доступности) после выполнения работ по адаптации: **ДП-В**

Оценка результата исполнения программы, плана (по состоянию доступности) __

4.4. Для принятия решения требуется, не требуется согласование: **нет**

Имеется заключение уполномоченной организации о состоянии доступности объекта (наименование документа и выдавшей его организации, дата), прилагается: **нет**

4.5. Информация размещена (обновлена) на Карте доступности Пермского края, дата: **нет** (наименование сайта, портала)

5. Особые отметки

Паспорт сформирован на основании:

1. Анкеты (информации об объекте) от « » 20 г.

2. Акта обследования объекта: № акта 26/2018 от «31» 10 2018 г.



УТВЕРЖДАЮ
Руководитель Комиссии

« 31 » 10 20 18 г.

**АКТ ОБСЛЕДОВАНИЯ
объекта социальной инфраструктуры
К ПАСПОРТУ ДОСТУПНОСТИ
объекта социальной инфраструктуры
№ 26/2018**

Кукуштанское сельское поселение, д. Байболовка, ул. Школьная, 1 А
Байболовский филиал МАОУ «Платошинская средняя школа» « 31 » 10 20 18 г.

1. Общие сведения об объекте

1.1. Наименование (вид) объекта: **Байболовский филиал МАОУ «Платошинская средняя школа»**

1.2. Адрес объекта: **614545, Пермский край, Пермский район, д. Байболовка, ул. Школьная 1 А**

1.3. Сведения о размещении объекта:

- отдельно стоящее здание: **2 этажа, 1162,8 кв. м**

- наличие прилегающего земельного участка: **7838 кв. м**

1.4. Год постройки здания **1997**, последнего капитального ремонта ____

1.5. Дата предстоящих плановых ремонтных работ: текущего июль – август 2018,
Капитального **нет**.

1.6. Название организации (учреждения), (полное юридическое наименование - согласно Уставу, краткое наименование): **Байболовский филиал муниципальное автономное образовательное учреждение «Платошинская средняя школа», Байболовский филиал МАОУ «Платошинская средняя школа»**

1.7. Юридический адрес организации (учреждения) **614545, Пермский край, пермский район, с. Платошино, ул. Владимирова 27**

2. Характеристика деятельности организации на объекте

Дополнительная информация: **образовательная деятельность**

3. Состояние доступности объекта

3.1. Путь следования к объекту пассажирским транспортом
(описать маршрут движения с использованием пассажирского транспорта: **рейсовый автобус, маршрут - № 668 Пермь – Байболовка**

наличие адаптированного пассажирского транспорта к объекту : **нет**

3.2. Путь к объекту от ближайшей остановки пассажирского транспорта:

3.2.1. расстояние до объекта от остановки транспорта: **500 м.**

3.2.2. время движения (пешком): **15 минут**

3.2.3. наличие выделенного от проезжей части пешеходного пути: **нет**

3.2.4. Перекрестки: **нерегулируемые**; регулируемые, со звуковой сигнализацией, таймером; **нет**

3.2.5. Информация на пути следования к объекту: акустическая, тактильная, визуальная; **нет**

3.2.6. Перепады высоты на пути: есть (имеются тротуарные бордюры)

Их обустройство для инвалидов на коляске: **нет**

3.3. Организация доступности объекта для инвалидов - форма обслуживания

№ п/п	Категория инвалидов (вид нарушения)	Вариант организации доступности объекта (формы обслуживания) *
1.	Все категории инвалидов и МГ	ДУ
	в том числе инвалиды:	
2	передвигающиеся на креслах-колясках	ДУ
3	с нарушениями опорно-двигательного аппарата	ДУ
4	с нарушениями зрения	ДУ
5	с нарушениями слуха	ДУ
6	с нарушениями умственного развития	ДУ

-----ДУ-----

* - указывается один из вариантов: «А», «Б», «ДУ», «ВНД».

3.4. Состояние доступности основных структурно-функциональных зон

№ п/п	Основные структурно-функциональные зоны	Состояние доступности, в том числе для основных категорий инвалидов	Приложение	
			№ на плане	№ фото
1	Территория, прилегающая к зданию (участок)	ДП-В		7,27
2	Вход (входы) в здание	ДЧ-И С,Г,У		1,8,11,12
3	Путь (пути) движения внутри здания (в т.ч. пути эвакуации)	ДЧ-И С,Г,У		2,3,12,13,14
4	Зона целевого назначения здания (целевого посещения объекта)	ДЧ-И С,Г,У		
5	Санитарно-гигиенические помещения	ДЧ-И С,Г,У	14	4
6	Система информации и связи (на всех зонах)	ДП-В		нет
7	Пути движения к объекту (от остановки транспорта)	ДП-В		5

-----ДЧ-И С,Г,У-----

** Указывается: ДП-В - доступно полностью всем; ДП-И (К, О, С, Г, У) - доступно полностью избирательно (указать категории инвалидов); ДЧ-В - доступно частично всем; ДЧ-И (К, О, С, Г, У) - доступно частично избирательно (указать категории инвалидов); ДУ - доступно условно, ВНД - недоступно.

3.5. ИТОГОВОЕ ЗАКЛЮЧЕНИЕ о состоянии доступности объекта социальной инфраструктуры: **доступно условно, ребенок инвалид, передвигающийся на кресле коляске, обучается в школе по адресу: с. Платошино, ул. Владимирова, 27.**

4. Управленческое решение (проект)

4.1. Рекомендации по адаптации основных структурных элементов объекта:

№ п/п	Основные структурно-функциональные зоны объекта	Рекомендации по адаптации объекта (вид работы) *
1	Территория, прилегающая к зданию (участок)	Не нуждается
2	Вход (входы) в здание	Не нуждается
3	Путь (пути) движения внутри здания (в т.ч. пути эвакуации)	Индивидуальное решение с ТСП
4	Зона целевого назначения здания (целевого посещения объекта)	Индивидуальное решение с ТСП
5	Санитарно-гигиенические помещения	Индивидуальное решение с ТСП
6	Система информации на объекте (на всех зонах)	Не нуждается
7	Пути движения к объекту (от остановки транспорта)	Не нуждается
8.	Все зоны и участки	Не нуждается

----Индивидуальное решение с ТСП-----

* - указывается один из вариантов (видов работ): не нуждается; ремонт (текущий, капитальный); индивидуальное решение с ТСП; технические решения невозможны - организация альтернативной формы обслуживания.

4.2. Период проведения работ июль – август 2018 г.

в рамках исполнения плана финансово-хозяйственной деятельности 2018 года.

4.3. Ожидаемый результат (по состоянию доступности) после выполнения работ по адаптации: **ДП-В**

Оценка результата исполнения программы, плана (по состоянию доступности)

4.4. Для принятия решения требуется, не требуется согласование: **нет**

4.4.1. согласование на комиссии: **нет**

4.4.2. согласование работ с надзорными органами (в сфере проектирования и строительства, архитектуры, охраны памятников, другое - указать): **нет**

4.4.3. техническая экспертиза; разработка проектно-сметной документации: **нет**

4.4.4. согласование с вышестоящей организацией (собственником объекта): **нет**

4.4.5. согласование с общественными организациями инвалидов: **нет**

4.4.6. другое - **нет**

Имеется заключение уполномоченной организации о состоянии доступности объекта (наименование документа и выдавшей его организации, дата), прилагается: **нет**

4.5. Информация может быть размещена (обновлена) на Карте доступности

Пермского края: **нет**

(наименование сайта, портала)

5. Особые отметки

ПРИЛОЖЕНИЯ:

Результаты обследования:

1. Территории, прилегающей к объекту на _____ 1 _____ л.

2. Входа (входов) в здание на _____ 1 _____ л.

3. Путей движения в здании на _____ 2 _____ л.

4. Зоны целевого назначения объекта на _____ 4 _____ л.

5. Санитарно-гигиенических помещений на _____ 1 _____ л.

6. Системы информации (и связи) на объекте на _____ 1 _____ л.

Результаты фотофиксации на объекте на _____ 18 _____ л.
Кадастровый, технический паспорт, поэтажные планы на _____ 2 _____ л.

Другое (в том числе дополнительная информация о путях движения к объекту)

Руководитель Комиссии _____

(Должность, Ф.И.О.)

(Подпись)

Члены Комиссии:

Магамаев Р.Ф. И.О. МКУ ЦРО Волгоградского района

(Должность, Ф.И.О.)

(Подпись)

*г.п. спец. ПТО
МКУ Управление*

РАКАЕВ Р.Ф.

(Подпись)

БЛАГОУСТРОЙСТВО

(Должность, Ф.И.О.)

(Подпись)

В том числе:
представитель общественной
организации инвалидов

_____ (Должность, Ф.И.О.)

(Подпись)

представитель организации,
расположенной на объекте

Директор школы *Болгова В.Ф.*

(Должность, Ф.И.О.)

(Подпись)



I Результаты обследования:

**1. Территории, прилегающей к зданию (участка)
Байболовский филиал МАОУ «Платошинская средняя школа»
Пермский край, Пермский район, д. Байболовка, ул. Школьная, 1А
Наименование объекта, адрес**

№ п/п	Наименование функционально-планировочного элемента	Наличие элемента			Выявленные нарушения и замечания		Работы по адаптации объектов	
		есть/нет	№ на плане	№ фото	Содержание	Значимо для инвалида (категория)	Содержание	Виды работ
1.1	Вход (входы) на территорию	есть	нет	6,10	Удовлетворительно	нет	нет	нет
1.2	Путь (пути) движения на территории	есть	нет	7,10,27	Удовлетворительно	нет	нет	нет
1.3	Лестница (наружная)	есть	нет	8	Удовлетворительно	нет	нет	нет
1.4	Пандус (наружный)	есть	нет	8	нет	нет	нет	нет
1.5	Автостоянка и парковка	есть	нет	9,10	Удовлетворительно	нет	нет	нет
	ОБЩИЕ требования к зоне	нет	нет	нет	нет	нет	нет	нет

II Заключение по зоне:

Наименование структурно-функциональной зоны	Состояние доступности * (к пункту 3.4 Акта обследования ОИ)	Приложение		Рекомендации по адаптации (вид работы) ** к пункту 4.1 Акта обследования ОИ
		№ на плане	№ фото	
Территории, прилегающие к зданию	ДП-И С,Г,У	нет	7,11,27	Не нуждается

-----ДП-И С,Г,У-----

* указывается: ДП-В - доступно полностью всем; ДП-И (К, О, С, Г, У) - доступно полностью избирательно (указать категории инвалидов); ДЧ-В - доступно частично всем; ДЧ-И (К, О, С, Г, У) - доступно частично избирательно (указать категории инвалидов); ДУ - доступно условно, ВНД - недоступно;

** указывается один из вариантов: не нуждается; ремонт (текущий, капитальный); индивидуальное решение с ТСР; технические решения невозможны - организация альтернативной формы обслуживания.

Комментарий к заключению: ДП-И С,Г,У

I Результаты обследования:

2. Входа (входов) в здание

**Байболовский филиал МАОУ «Платошинская средняя школа»
Пермский край, Пермский район, д. Байболовка, ул. Школьная, 1А
Наименование объекта, адрес**

№ п/п	Наименование функционально-планировочного элемента	Наличие элемента			Выявленные нарушения и замечания		Работы по адаптации объектов	
		есть/нет	№ на плане	№ фото	Содержание	Значимо для инвалида (категория)	Содержание	Виды работ
2.1	Лестница (наружная)	есть	нет	8	удовлетворительно	нет	нет	нет
2.2	Пандус (наружный)	есть	нет	8	нет	нет	нет	нет
2.3	Входная площадка (перед дверью)	есть	нет	11	удовлетворительно	нет	нет	нет
2.4	Дверь (входная)	есть	нет	11	удовлетворительно	нет	нет	нет
2.5	Тамбур	есть	нет	12	удовлетворительно	нет	нет	нет
	ОБЩИЕ требования к зоне	нет	нет	нет	нет	нет	нет	нет

II Заключение по зоне:

Наименование структурно-функциональной зоны	Состояние доступности * (к пункту 3.4 Акта обследования ОИ)	Приложение		Рекомендации по адаптации (вид работы) ** к пункту 4.1 Акта обследования ОИ
		№ на плане	№ фото	
Входа в здание	ДП-И С,Г,У	нет	1,8,11,12	Не нуждается

-----ДП-И С,Г,У-----

* указывается: ДП-В - доступно полностью всем; ДП-И (К, О, С, Г, У) - доступно полностью избирательно (указать категории инвалидов); ДЧ-В - доступно частично всем; ДЧ-И (К, О, С, Г, У) - доступно частично избирательно (указать категории инвалидов); ДУ - доступно условно, ВНД - недоступно;

** указывается один из вариантов: не нуждается; ремонт (текущий, капитальный); индивидуальное решение с ТСР; технические решения невозможны - организация альтернативной формы обслуживания.

Комментарий к заключению: ДП-И С,Г,У

Приложение 3
к Акту обследования муниципального объекта
социальной инфраструктуры к паспорту
доступности объекта социальной
инфраструктуры

№ 26/2018 от « 31 » 10 20 18

I Результаты обследования:

**3. Пути (путей) движения внутри здания
(в т.ч. путей эвакуации)**

**Байболовский филиал МАОУ «Платошинская средняя школа»
Пермский край, Пермский район, д. Байболовка, ул. Школьная, 1А
Наименование объекта, адрес**

№ п/п	Наименование функционально-планировочного элемента	Наличие элемента			Выявленные нарушения и замечания		Работы по адаптации объектов	
		есть/нет	№ на плане	№ фото	Содержание	Значимо для инвалида (категория)	Содержание	Виды работ
3.1	Коридор (вестибюль, зона ожидания, галерея, балкон)	есть	30, 31	13,14	Хороший	нет	нет	нет
3.2	Лестница (внутри здания)	есть	27, 51	2,3	Хорошая	нет	нет	нет
3.3	Пандус (внутри здания)	нет	нет	нет	нет	нет	нет	нет
3.4	Лифт пассажирский (или подъемник)	нет	нет	нет	нет	нет	нет	нет
3.5	Дверь	есть	нет	13	Удовлетворительно	нет	нет	нет
3.6	Пути эвакуации (в т.ч. зоны безопасности)	есть	31, 17	2,13	Отличное	нет	нет	нет
	ОБЩИЕ требования к зоне	нет	нет	нет	нет	нет	нет	нет

II Заключение по зоне:

Наименование структурно-функциональной зоны	Состояние доступности * (к пункту 3.4 Акта обследования ОИ)	Приложение		Рекомендации по адаптации (вид работы) ** к пункту 4.1 Акта обследования ОИ
		№ на плане	№ фото	
Пути движения внутри здания	ДП-И С,Г,У	30,31	2,13,14	Не нуждается

ДП-И С,Г,У

* указывается: ДП-В - доступно полностью всем; ДП-И (К, О, С, Г, У) - доступно полностью избирательно (указать категории инвалидов); ДЧ-В - доступно частично всем; ДЧ-И (К, О, С, Г, У) - доступно частично избирательно (указать категории инвалидов); ДУ - доступно условно, ВНД - недоступно;

**** указывается один из вариантов: не нуждается; ремонт (текущий, капитальный); индивидуальное решение с ТСР; технические решения невозможны - организация альтернативной формы обслуживания.**

Комментарий к заключению: ДП-И С,Г,У

Приложение 4(1)
к Акту обследования муниципального
объекта социальной инфраструктуры к
паспорту доступности объекта социальной
инфраструктуры
№ 26/2018 от « 31 » 10 20 18 г.

I Результаты обследования:

**4. Зоны целевого назначения здания
(целевого посещения объекта)**

Вариант I - зона обслуживания инвалидов

**Байболовский филиал МАОУ «Платошинская средняя школа»
Пермский край, Пермский район, д. Байболовка, ул. Школьная, 1А
Наименование объекта, адрес**

№ п/п	Наименование функционально-планировочного элемента	Наличие элемента			Выявленные нарушения и замечания		Работы по адаптации объектов	
		есть/нет	№ на плане	№ фото	Содержание	Значимо для инвалида (категория)	Содержание	Виды работ
4.1	Кабинетная форма обслуживания	есть	2, 4, 5, 7, 8, 19, 20, 21	15,16, 17,18, 23,24, 25,26, 28	удовлетворительно	нет	нет	нет
4.2	Зальная форма обслуживания	есть	нет	нет	удовлетворительно	нет	нет	нет
4.3	Прилавочная форма обслуживания	есть	нет	нет	удовлетворительно	нет	нет	нет
4.4	Форма обслуживания с перемещением по маршруту	есть	6	18	удовлетворительно	нет	нет	нет
4.5	Кабина индивидуального обслуживания	есть	14	4	удовлетворительно	нет	нет	нет
	ОБЩИЕ требования к зоне	нет	нет	нет	нет	нет	нет	нет

II Заключение по зоне:

Наименование структурно-функциональной зоны	Состояние доступности * (к пункту 3.4 Акта обследования ОИ)	Приложение		Рекомендации по адаптации (вид работы) ** к пункту 4.1 Акта обследования ОИ
		№ на плане	№ фото	
Зоны целевого назначения здания (целевого назначения объекта) Вариант I- зона обслуживания инвалидов	ДП-И С,Г,У	2,4,5,7, 8,19,20, 21	28	Не нуждается

* указывается: ДП-В - доступно полностью всем; ДП-И (К, О, С, Г, У) - доступно полностью избирательно (указать категории инвалидов); ДЧ-В - доступно частично всем; ДЧ-И (К, О, С, Г, У) - доступно частично избирательно (указать категории инвалидов); ДУ - доступно условно, ВНД - недоступно;

** указывается один из вариантов: не нуждается; ремонт (текущий, капитальный); индивидуальное решение с ТСП; технические решения невозможны - организация альтернативной формы обслуживания.

Комментарий к заключению: ДП-И С,Г,У

Приложение 4 (II)
к Акту обследования муниципального
объекта социальной инфраструктуры к
паспорту доступности объекта социальной
инфраструктуры
№ 26/2018 от « 31 » 10 20 18 г.

I Результаты обследования:
4. Зоны целевого назначения здания
(целевого посещения объекта)
Вариант II - места приложения труда

Наименование функционально-планировочного элемента	Наличие элемента			Выявленные нарушения и замечания		Работы по адаптации объектов	
	есть/нет	№ на плане	№ фото	Содержание	Значимо для инвалида (категория)	Содержание	Виды работ
Место приложения труда	есть	19	19,20	нет	нет	нет	нет

II Заключение по зоне:

Наименование структурно-функциональной зоны	Состояние доступности * (к пункту 3.4 Акта обследования ОИ)	Приложение		Рекомендации по адаптации (вид работы) ** к пункту 4.1 Акта обследования ОИ
		№ на плане	№ фото	
Вариант II – места приложения труда	ДП-И С,Г,У	19	19,20	Не нуждается

-----ДП-И С,Г,У-----

* указывается: ДП-В - доступно полностью всем; ДП-И (К, О, С, Г, У) - доступно полностью избирательно (указать категории инвалидов); ДЧ-В - доступно частично всем; ДЧ-И (К, О, С, Г, У) - доступно частично избирательно (указать категории инвалидов); ДУ - доступно условно, ВНД - недоступно;

** указывается один из вариантов: не нуждается; ремонт (текущий, капитальный); индивидуальное решение с ТСР; технические решения невозможны - организация альтернативной формы обслуживания.

Комментарий к заключению: ДП-И С,Г,У

Приложение 4 (III)
к Акту обследования муниципального объекта
социальной инфраструктуры к паспорту
доступности объекта социальной
инфраструктуры
№ 26/2018 от « 31 » 10 20 18 г.

I Результаты обследования:
4. Зоны целевого назначения здания
(целевого посещения объекта)
Вариант III - жилые помещения

Наименование функционально-планировочного элемента	Наличие элемента			Выявленные нарушения и замечания		Работы по адаптации объектов	
	есть/нет	№ на плане	№ фото	Содержание	Значимо для инвалида (категория)	Содержание	Виды работ
Жилые помещения	нет	нет	нет	нет	нет	нет	нет

II Заключение по зоне:

Наименование структурно-функциональной зоны	Состояние доступности * (к пункту 3.4 Акта обследования ОИ)	Приложение		Рекомендации по адаптации (вид работы) ** к пункту 4.1 Акта обследования ОИ
		№ на плане	№ фото	
Вариант III – жилые помещения	нет	нет	нет	нет

* указывается: ДП-В - доступно полностью всем; ДП-И (К, О, С, Г, У) - доступно полностью избирательно (указать категории инвалидов); ДЧ-В - доступно частично всем; ДЧ-И (К, О, С, Г, У) - доступно частично избирательно (указать категории инвалидов); ДУ - доступно условно, ВНД - недоступно;

** указывается один из вариантов: не нуждается; ремонт (текущий, капитальный); индивидуальное решение с ТСР; технические решения невозможны - организация альтернативной формы обслуживания.

Комментарий к заключению: нет

I Результаты обследования:

5. Санитарно-гигиенических помещений

**Байболовский филиал МАОУ «Платошинская средняя школа»
Пермский край, Пермский район, д. Байболовка, ул. Школьная, 1А
Наименование объекта, адрес**

N п/п	Наименование функционально-планировочного элемента	Наличие элемента			Выявленные нарушения и замечания		Работы по адаптации объектов	
		есть/нет	№ на плане	№ фото	Содержание	Значимо для инвалида (категория)	Содержание	Виды работ
5.1	Туалетная комната	есть	14	4	удовлетворительно	нет	нет	нет
5.2	Душевая/ ванная комната	есть	6, 7	21	удовлетворительно	нет	нет	нет
5.3	Бытовая комната (гардеробная)	есть	28	22	удовлетворительно	нет	нет	нет
	ОБЩИЕ требования к зоне	нет	нет	нет	нет	нет	нет	нет

II Заключение по зоне:

Наименование структурно-функциональной зоны	Состояние доступности * (к пункту 3.4 Акта обследования ОИ)	Приложение		Рекомендации по адаптации (вид работы) ** к пункту 4.1 Акта обследования ОИ
		№ на плане	№ фото	
Санитарно-гигиенические помещения	ДП-И С,Г,У	14,6,7	4,21	Ремонт текущий

-----ДП-И С,Г,У-----

* указывается: ДП-В - доступно полностью всем; ДП-И (К, О, С, Г, У) - доступно полностью избирательно (указать категории инвалидов); ДЧ-В - доступно частично всем; ДЧ-И (К, О, С, Г, У) - доступно частично избирательно (указать категории инвалидов); ДУ - доступно условно, ВНД - недоступно;

** указывается один из вариантов: не нуждается; ремонт (текущий, капитальный); индивидуальное решение с ТСР; технические решения невозможны - организация альтернативной формы обслуживания.

Комментарий к заключению: ДП-И С,Г,У

I Результаты обследования:
6. Системы информации на объекте
Байболовский филиал МАОУ «Платошинская средняя школа»
Пермский край, Пермский район, д. Байболовка, ул. Школьная, 1А
Наименование объекта, адрес

N п/п	Наименование функционально-планировочного элемента	Наличие элемента			Выявленные нарушения и замечания		Работы по адаптации объектов	
		есть/нет	№ на плане	№ фото	Содержание	Значимо для инвалида (категория)	Содержание	Виды работ
6.1	Визуальные средства	нет	нет	нет	нет	нет	нет	нет
6.2	Акустические средства	есть	нет	нет	нет	нет	нет	нет
6.3	Тактильные средства	нет	нет	нет	Отсутствуют тактильные средства	С	нет	Наклеить тактильные средства
	ОБЩИЕ требования к зоне	нет	нет	нет	нет	нет	нет	нет

II Заключение по зоне:

Наименование структурно-функциональной зоны	Состояние доступности * (к пункту 3.4 Акта обследования ОИ)	Приложение		Рекомендации по адаптации (вид работы) ** к пункту 4.1 Акта обследования ОИ
		№ на плане	№ фото	
Система информации на объекте	ДП-И С,Г,У	нет	нет	Ремонт текущий

* указывается: ДП-В - доступно полностью всем; ДП-И (К, О, С, Г, У) - доступно полностью избирательно (указать категории инвалидов); ДЧ-В - доступно частично всем; ДЧ-И (К, О, С, Г, У) - доступно частично избирательно (указать категории инвалидов); ДУ - доступно условно, ВНД - недоступно;

** указывается один из вариантов: не нуждается; ремонт (текущий, капитальный); индивидуальное решение с ТСР; технические решения невозможны - организация альтернативной формы обслуживания.

Комментарий к заключению: ДП-И С,Г,У

**Основные структурно-функциональные зоны и элементы
объектов социальной инфраструктуры**

N п/п	Основные структурно-функциональные зоны ОСИ (их виды)	Функционально-планировочные элементы зоны (и их особенности)	
1	Территория, прилегающая к зданию (участок)	1.1 Вход (входы) на территорию	
		1.2 Путь (пути) движения на территории	
		1.3 Лестница (наружная)	
		1.4 Пандус (наружный)	
		1.5 Автостоянка и парковка	
2	Вход (входы) в здание	2.1 Лестница (наружная)	
		2.2 Пандус (наружный)	
		2.3 Входная площадка (перед дверью)	
		2.4 Дверь (входная)	
		2.5 Тамбур	
3	Путь (пути) движения внутри здания (в т.ч. пути эвакуации)	3.1 Коридор (вестибюль, зона ожидания, галерея, балкон)	
		3.2 Лестница (внутри здания)	
		3.3 Пандус (внутри здания)	
		3.4 Лифт пассажирский (или подъемник)	
		3.5 Дверь	
		3.6 Пути эвакуации (в т.ч. зоны безопасности)	
4	Зона целевого назначения здания (целевого посещения объекта)	Вариант I – зона обслуживания граждан (в том числе инвалидов и других МГН)	4.1 кабинетная форма обслуживания
			4.2 зальная форма обслуживания
			4.3 прилавочная форма обслуживания
			4.4 форма обслуживания с перемещением по маршруту
			4.5 кабина индивидуального обслуживания
		Вариант II - места приложения труда	
Вариант III - жилые помещения			
5	Санитарно - гигиенические помещения	5.1 Туалетная комната	
		5.2 Душевая/ванная комната	
		5.3 Бытовая комната (гардеробная)	
6	Система информации на объекте	6.1 Визуальные средства	
		6.2 Акустические средства	
		6.3 Тактильные средства	

Результаты обследования
Фото 1. Дверь входная



Фото 2. Лестница



Фото 3. Лестница



Фото 4. Туалетная комната

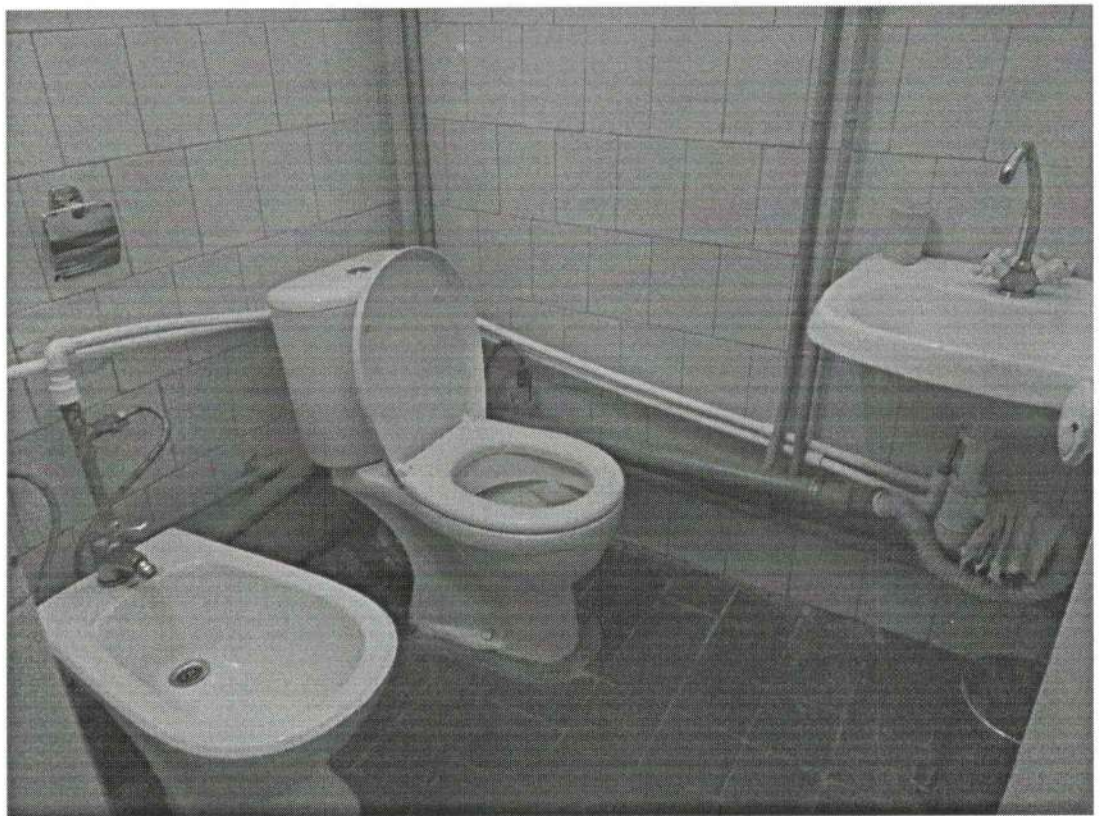


Фото 5. Въезд на территорию

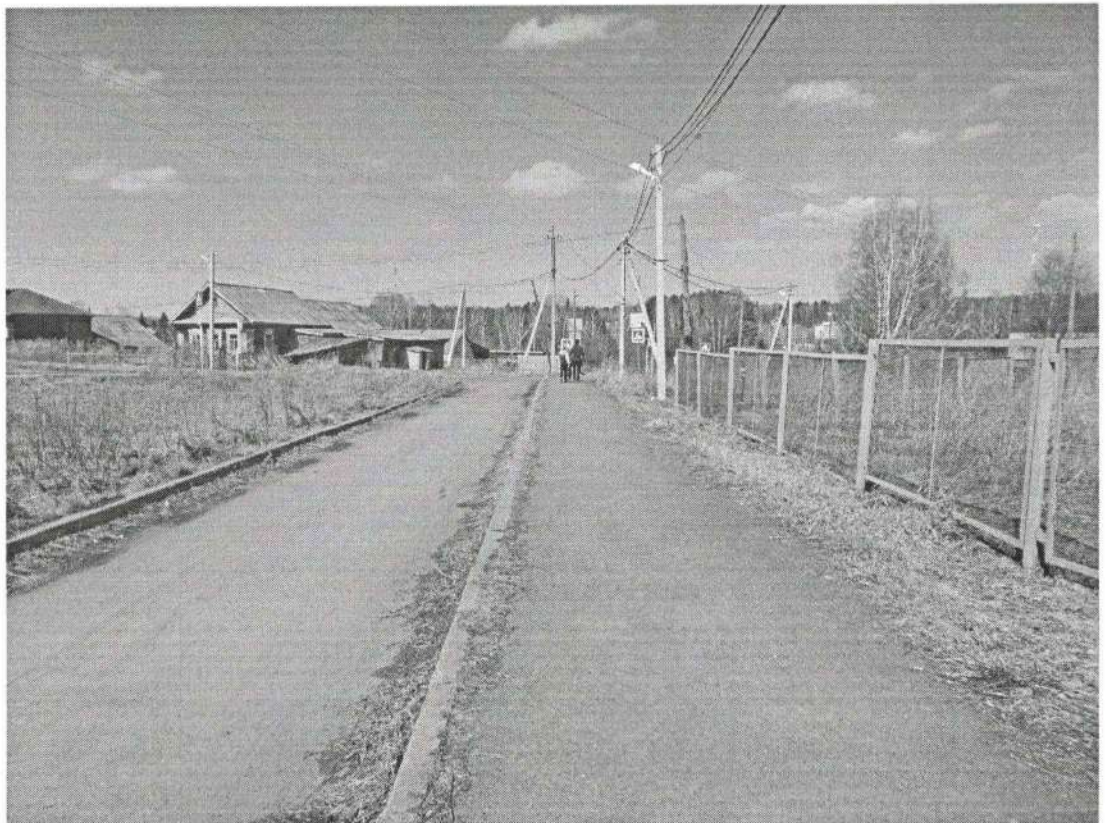


Фото 6. Ворота с калиткой



Фото 7. Путь движения к школе



Фото 8. Лестница и Пандус (наружный)

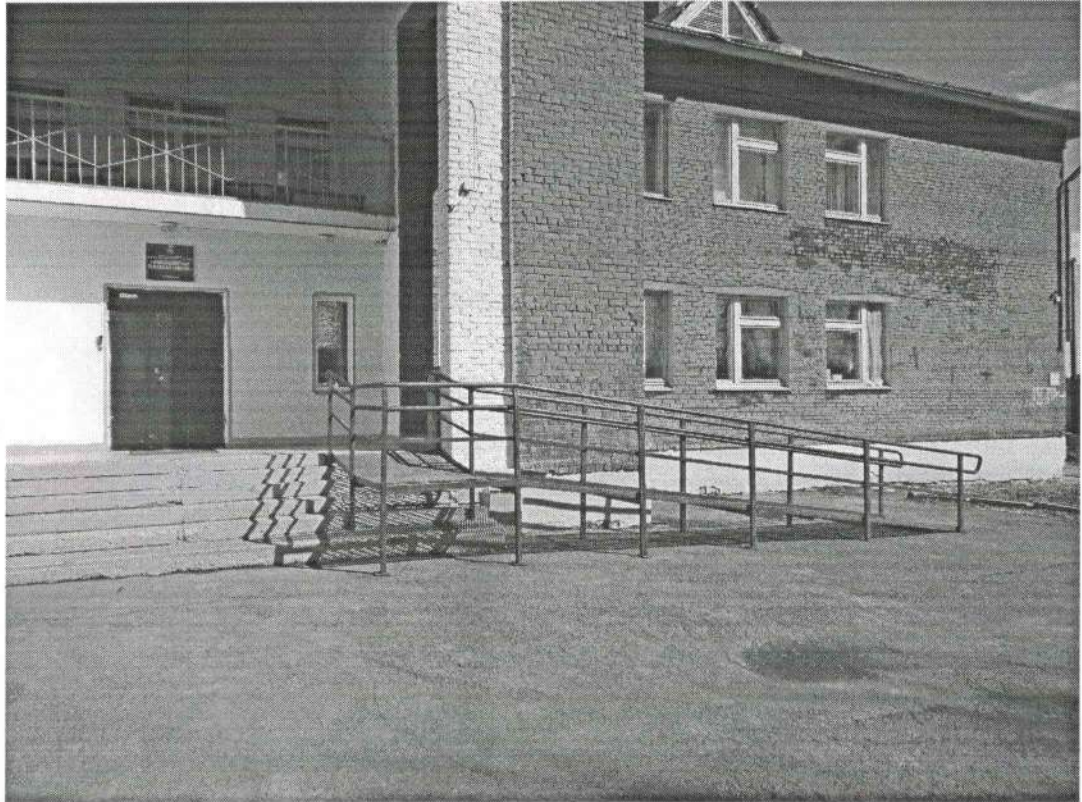


Фото 9. Парковка



Фото 10. Парковка



Фото 11. Дверь входная с площадкой



Фото 12. Тамбур

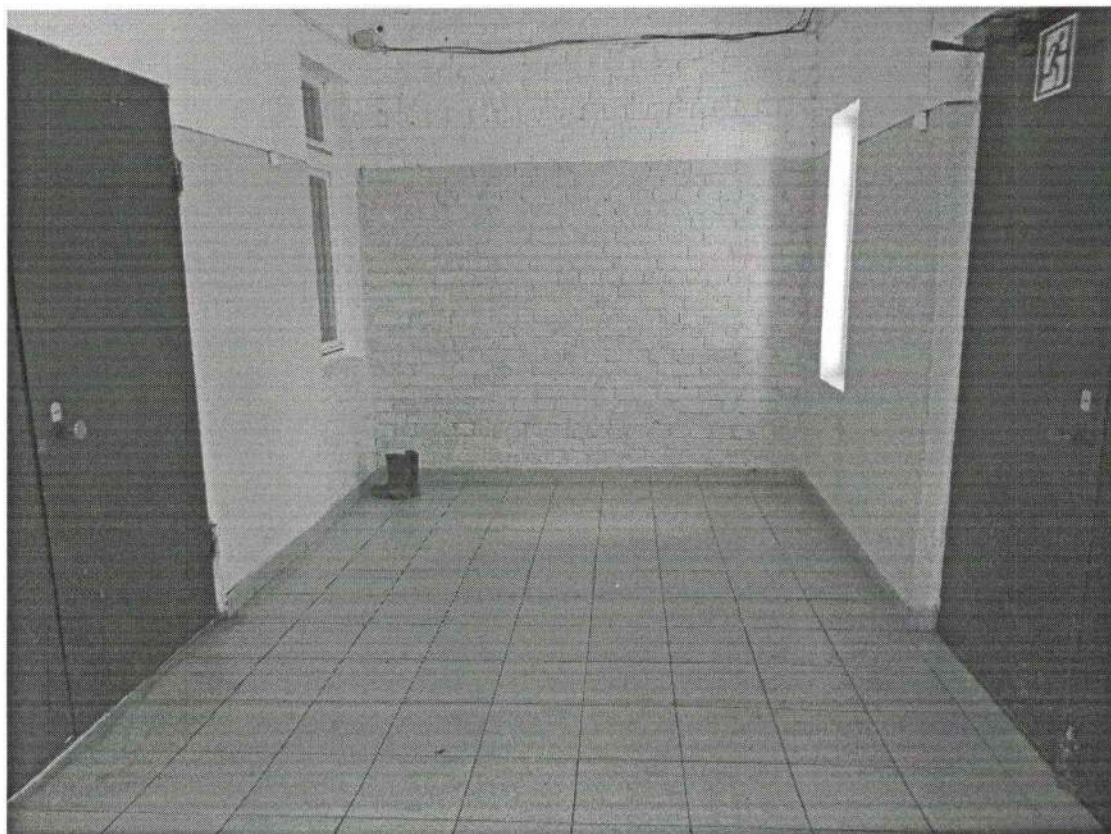


Фото 13. Коридор (вестибюль)



Фото 14. Коридор (зона ожидания)



Фото 15. Кабинетная форма обучения (зона целевого назначения)



Фото 16. Кабинетная форма обучения (зона целевого назначения)



Фото 17. Кабинетная форма обучения (зона целевого назначения)



Фото 18. Кабинетная форма обучения (зона целевого назначения)



Фото 19. Место приложения труда



Фото 20. Место приложения труда



Фото 21. Душевая комната



Фото 22. Гардеробная комната



Фото 23. Кабинетная форма обслуживания (зона целевого назначения)



Фото 24. Кабинетная форма обслуживания (зона целевого назначения)



Фото 25. Кабинетная форма обслуживания (зона целевого назначения)



Фото 26. Кабинетная форма обслуживания (зона целевого назначения)

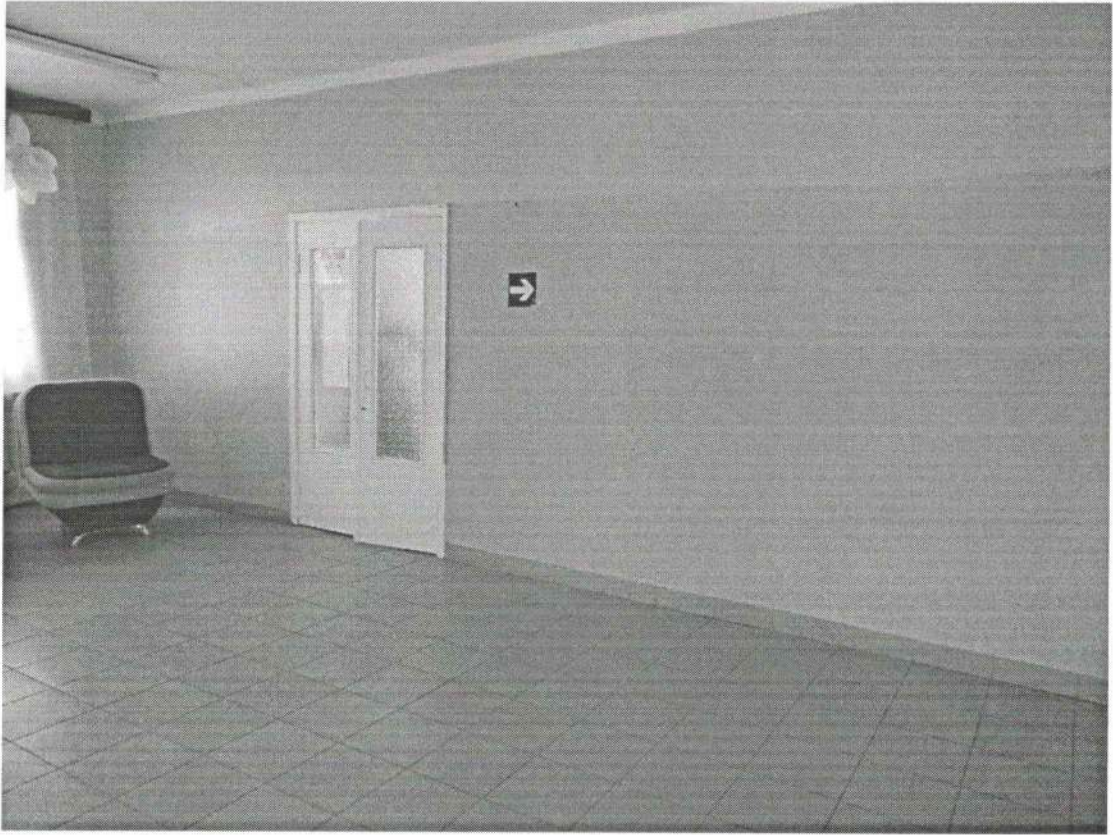
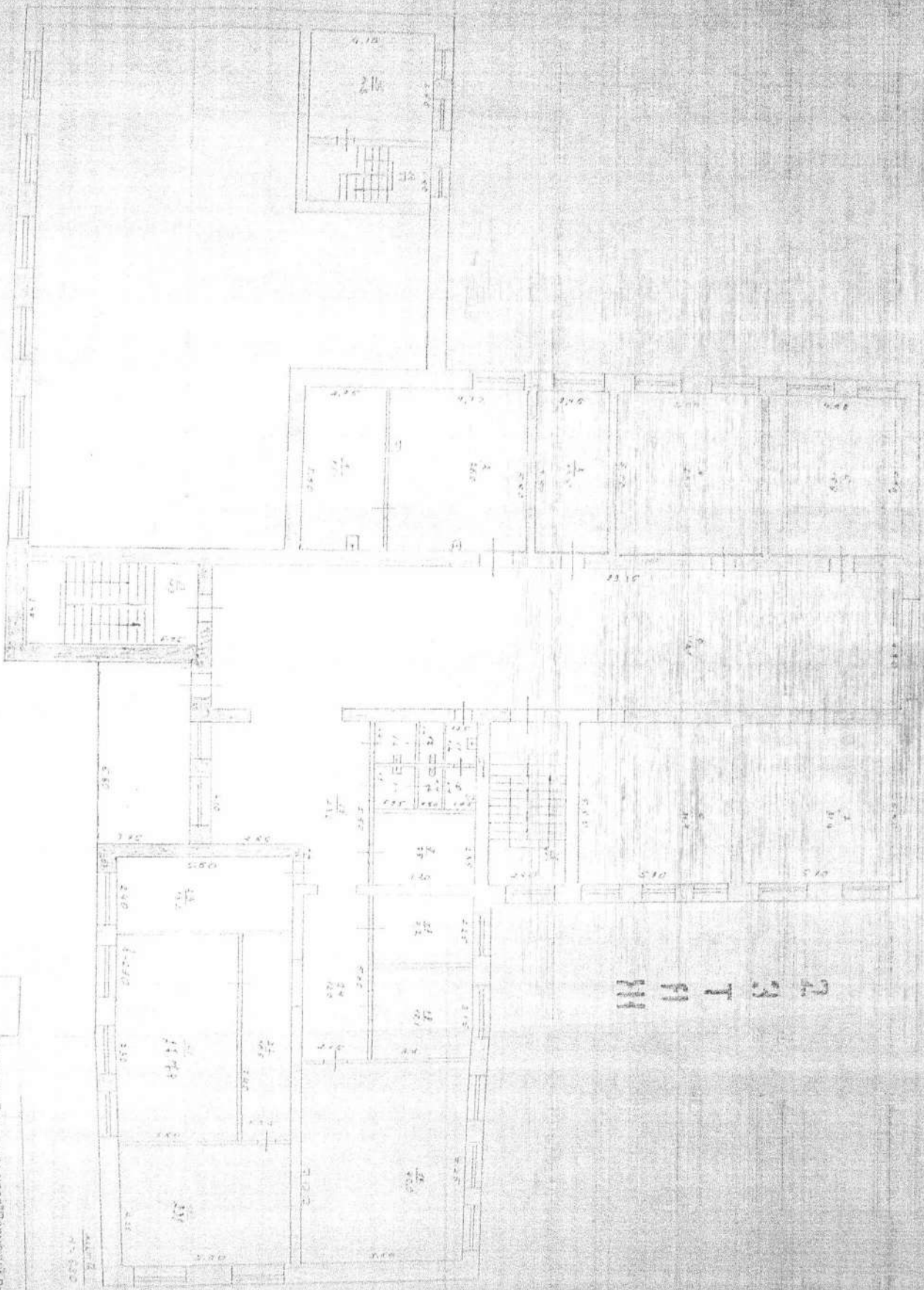


Фото 27. Территория, прилегающая к зданию



Фото 28. Зона целевого назначения здания (кабинетная форма обслуживания)





2 2 1 1 1 1

Имя	Иванов Иван Иванович	Дата	1948
№	3	Масштаб	1:100
№	1.1	Содержание	План 3-го этажа
№	1.1	Содержание	Экспликация помещений
№	1.1	Содержание	Спецификация
№	1.1	Содержание	Сметный лист
№	1.1	Содержание	Пояснительная записка
№	1.1	Содержание	Титульный лист

План 3-го этажа

1948

**ДОКУМЕНТ ПОДПИСАН
ЭЛЕКТРОННОЙ ПОДПИСЬЮ**

СВЕДЕНИЯ О СЕРТИФИКАТЕ ЭП

Сертификат 259083907921181952501347624724699269454793049277

Владелец Козлова Елена Леонидовна

Действителен с 22.09.2023 по 21.09.2024